

TENDENCIAS DE LA  
ECONOMIA DE PEREIRA  
1990 -2004

# TEMARIO

- METODOLOGIA
- RESULTADOS
- COMPARACION COLOMBIA VS PEREIRA
- RESULTADOS SECTORIALES
- CONCLUSIONES

# METODOLOGIA

- El marco metodológico se sustenta en el sistema de cuentas nacionales (SNC) 1993. Con adaptaciones propias para una localidad. Las cuentas se calcularon tanto en valores corrientes como constantes base=1994.
- Para el caso de Pereira las cuentas tiene una división de 60 actividades económicas 14 del sector primario, 21 del secundario y 25 de servicios.
- El cálculo se realiza desde la oferta de bienes y servicios producidos en el municipio teniendo en cuenta los siguientes principios básicos.
  - Residencia
  - Rigurosidad técnica
  - Comparabilidad, consistencia, crítica a la información

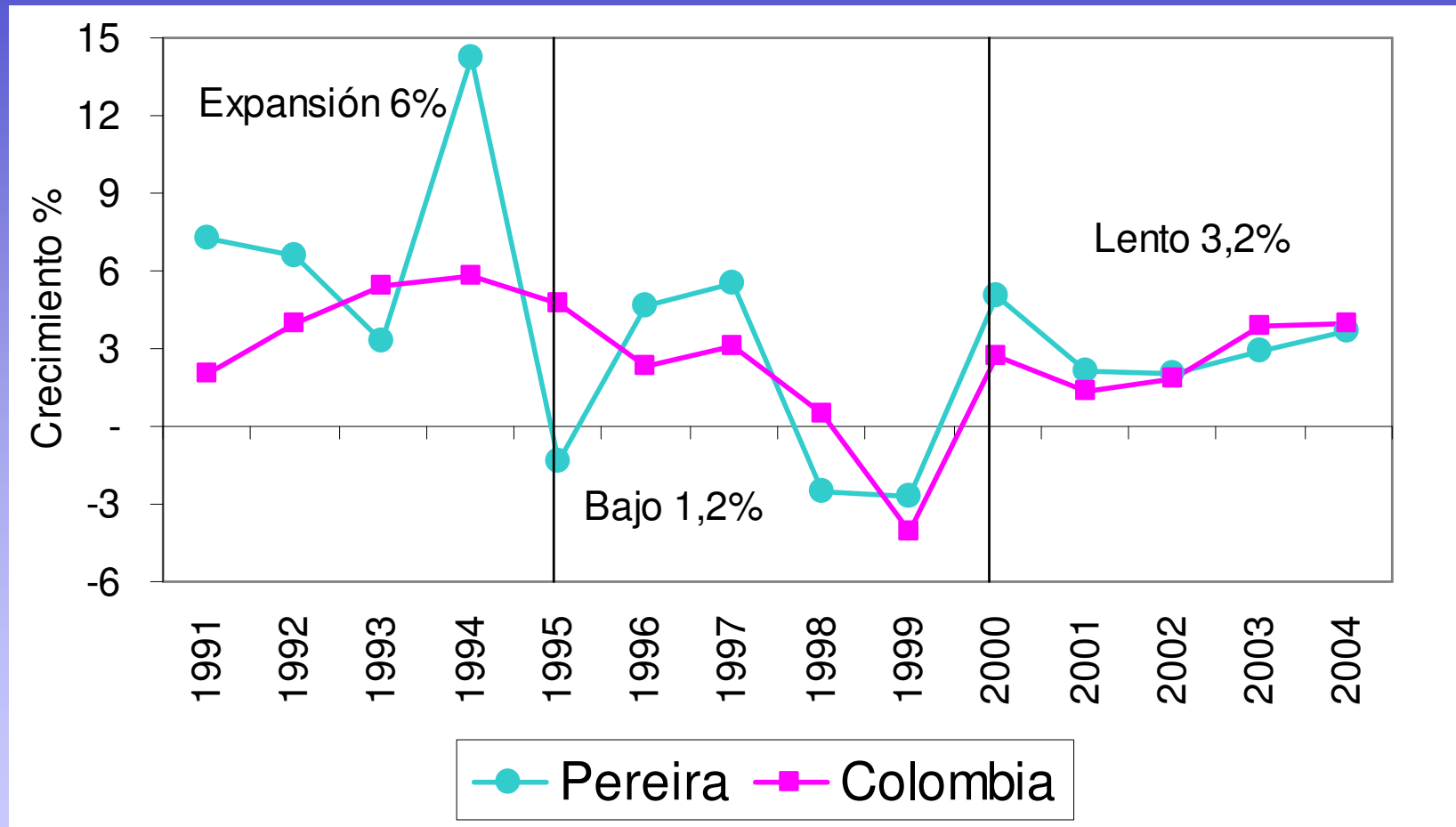
# METODOLOGIA CALCULO

- La cuenta de producción está compuesta por tres elementos. Producción bruta (PB) consumo intermedio (CI) y valor agregado (VA), que + los impuestos + derechos sobre M dan origen al PIB.
- La  $PB = Q * P$  donde, Q= cantidades P= Precio al productor
- El  $CI = \text{Suma (mat primas+insumos} * P \text{ al consumidor)}$ .
- El  $VA = \text{Diferencia entre } PB - CI$
- Para el caso de la deflación se utiliza el método de la doble deflación. PB y el CI.

# UTILIDAD Y USO DE LAS CUENTAS

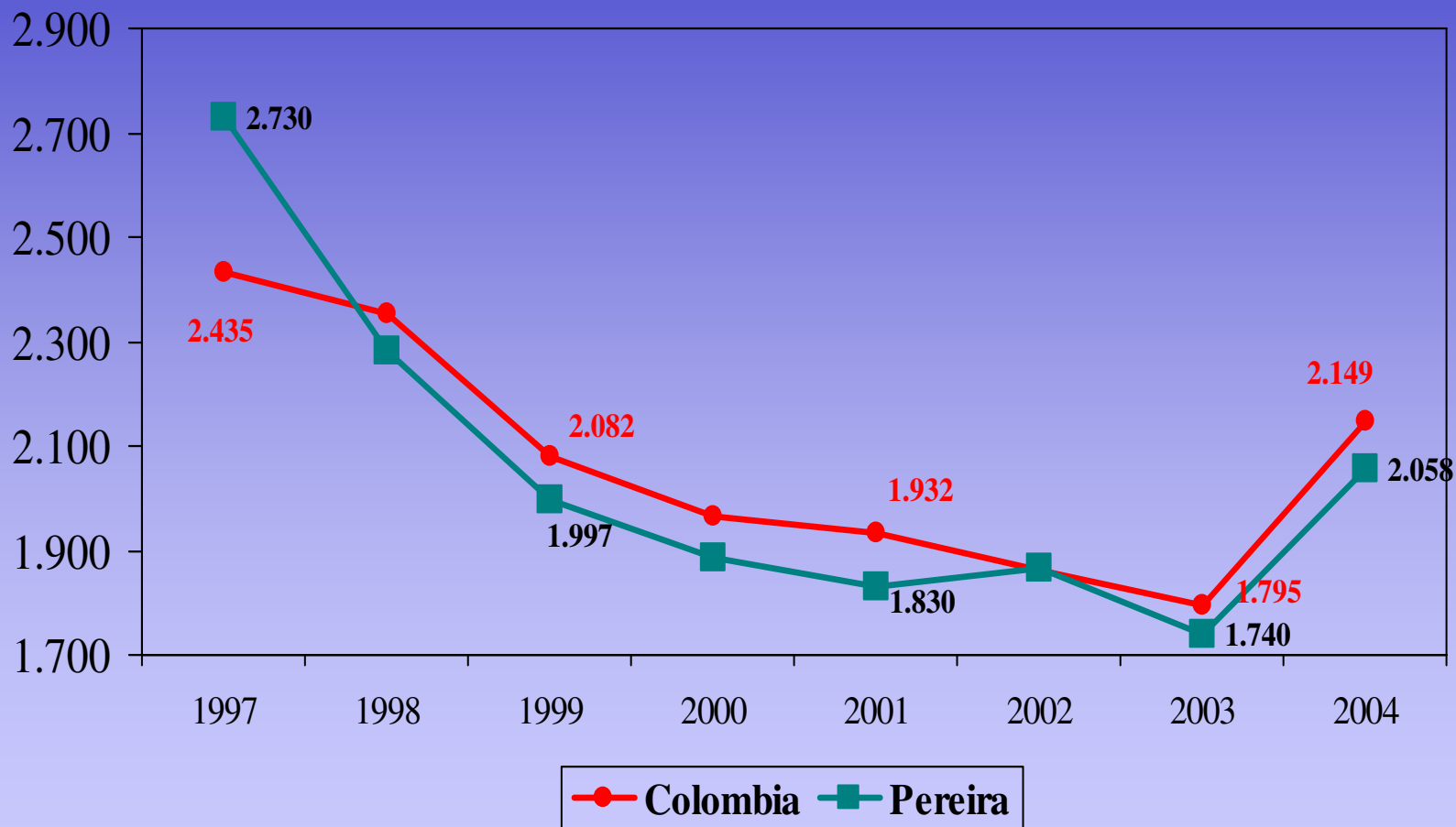
- La utilidad y usos son diversos. permite medir el PIB agregado y sectorial y su evolución, el PIB per cápita, identificar los sectores más y menos dinámicos, conocer la estructura económica, relación con otras variables empleo, desempleo etc.
- Proceso de planeación del territorio, gestión y toma de decisiones. Planes de desarrollo, programas y proyectos, impactos de una política. Referencia para cualquier estudio socioeconómico etc.

# LENTO CRECIMIENTO REAL

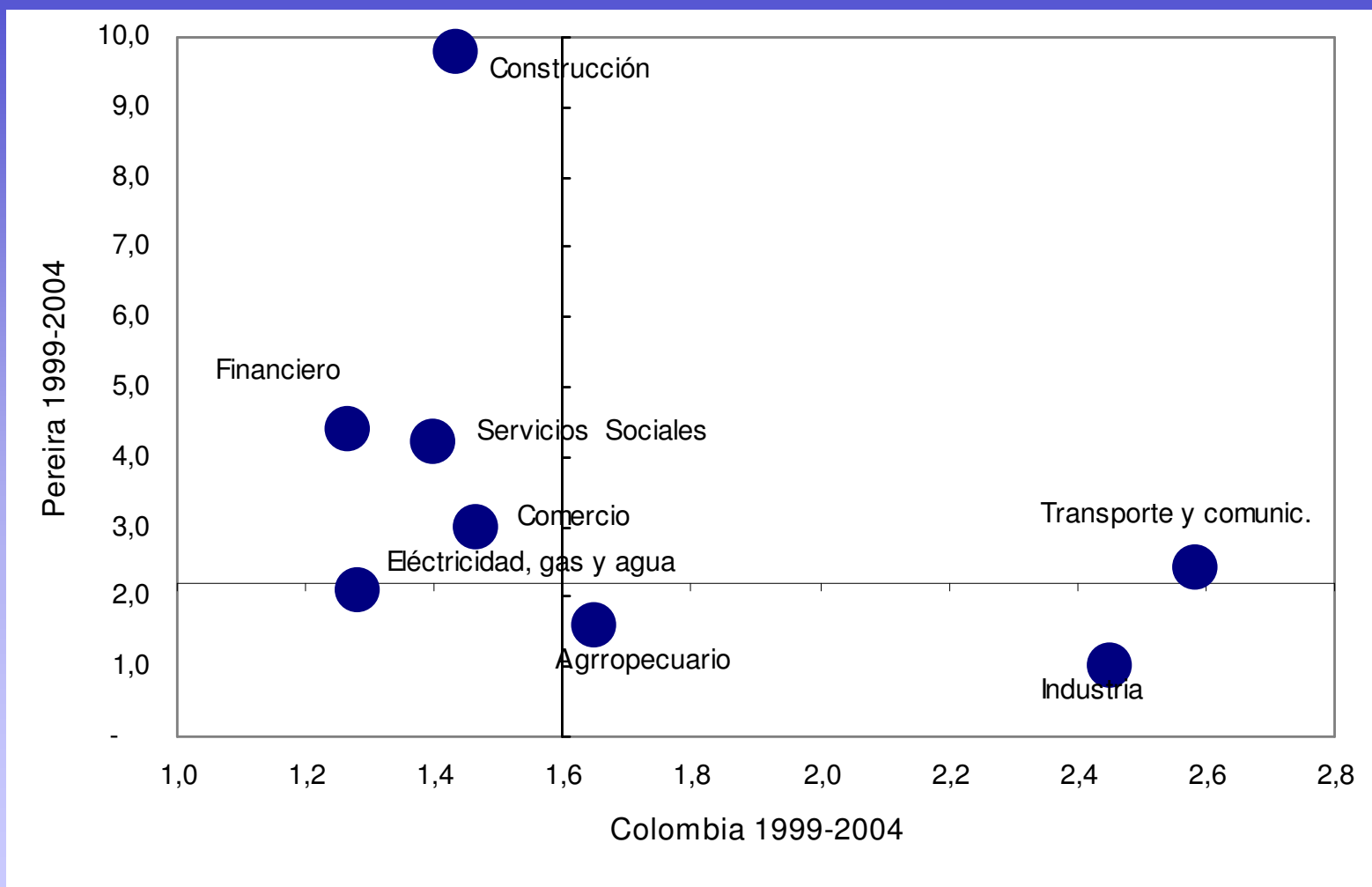


Fuente. Cálculos CIR con base en diversas fuentes.

# COLOMBIA-PEREIRA INSUFICIENTE PRODUCTO PERCAPITA US\$.

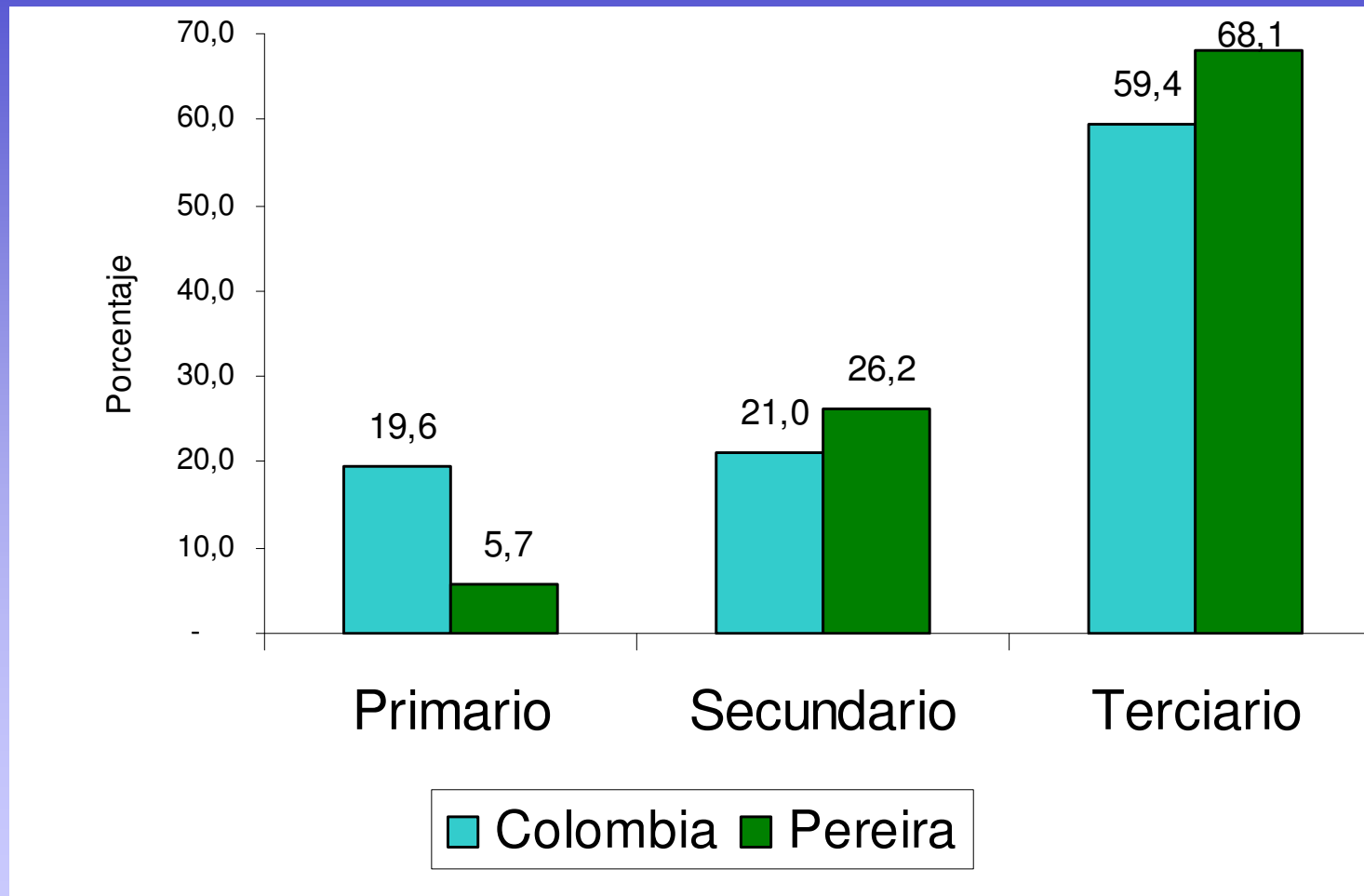


# COLOMBIA-PEREIRA CRECIMIENTO POR SECTORES ECONOMICOS (99-04)



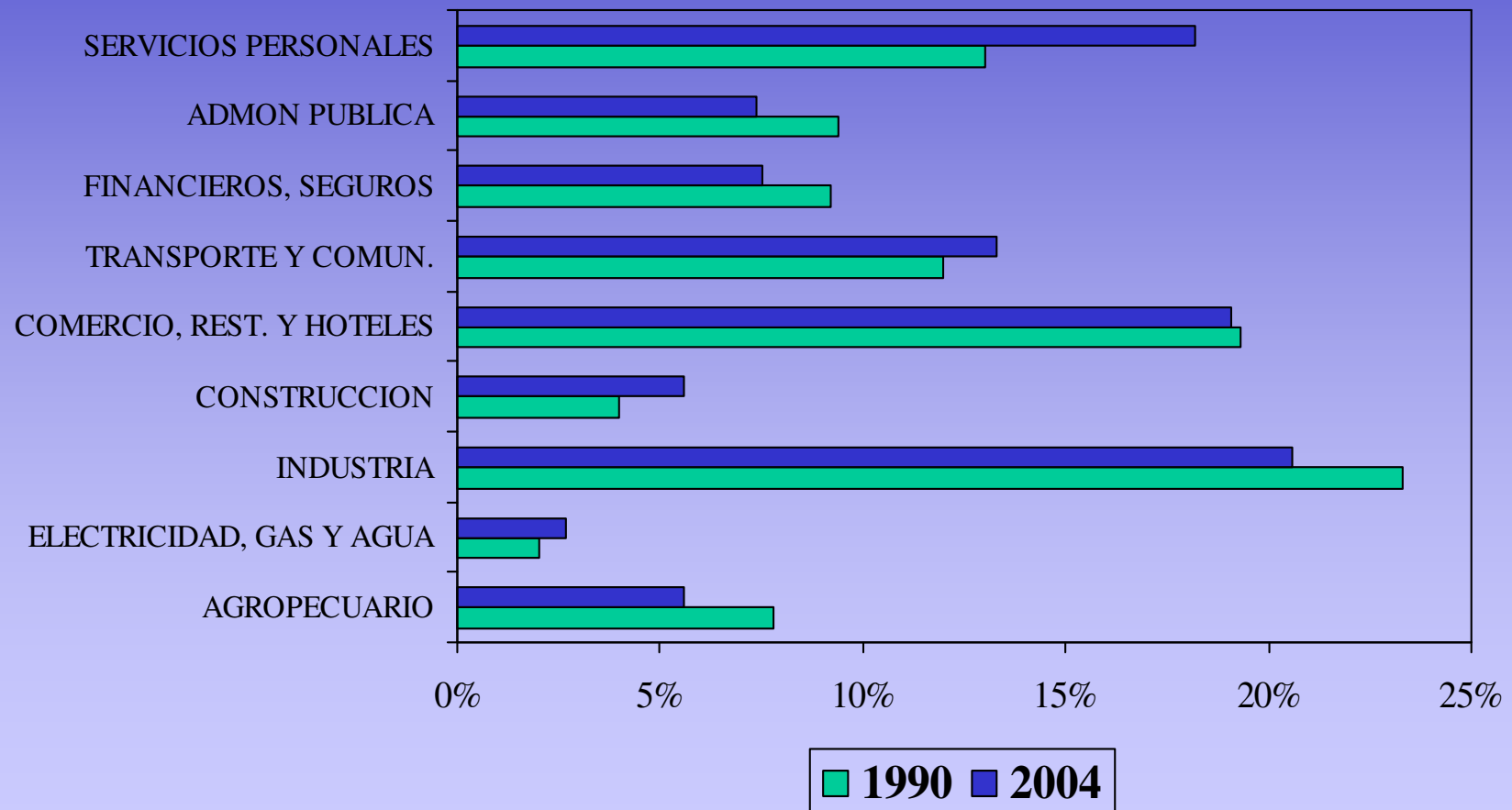
Fuente. Cálculos CIR con base en diversas fuentes y DNP.

# COLOMBIA-PEREIRA ESTRUCTURAS DISTINTAS (2004)

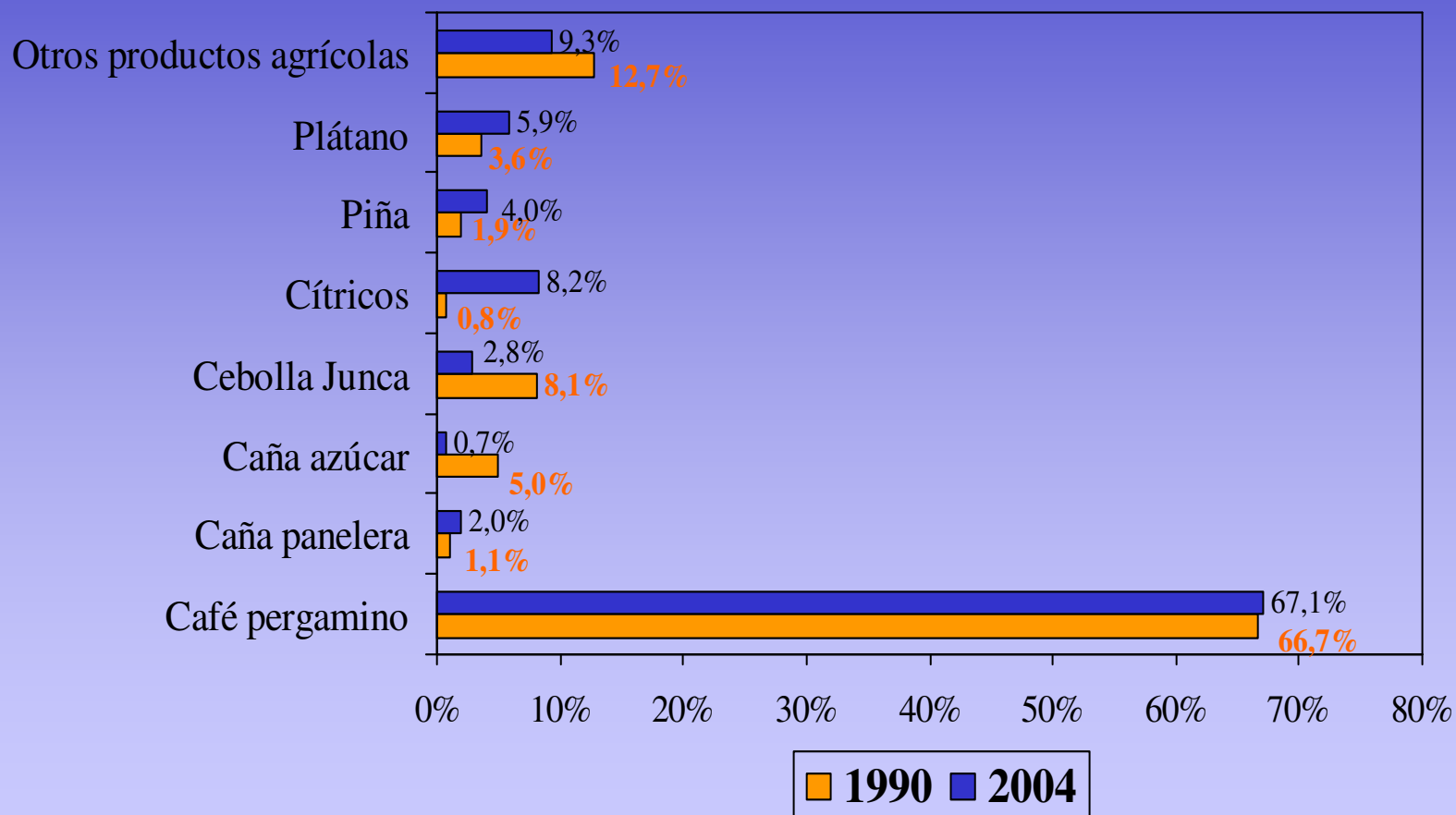


Fuente. Cálculos CIR con base en diversas fuentes y DNP.

# PEREIRA. MENOR PARTICIPACIÓN EN LOS SECTORES REALES

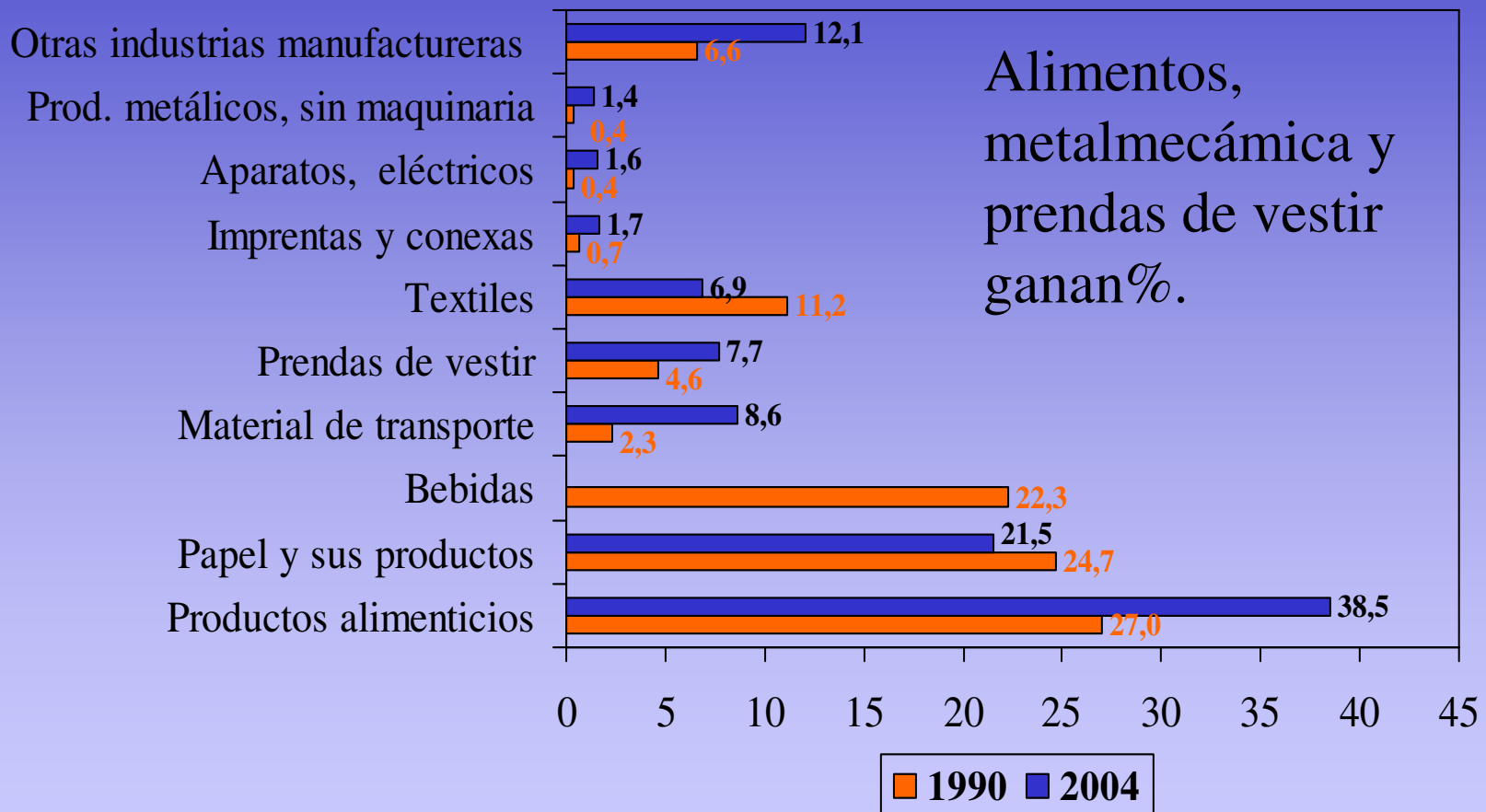


# PEREIRA: CAMBIOS EN LA ESTRUCTURA AGRICOLA SIN CAFÉ



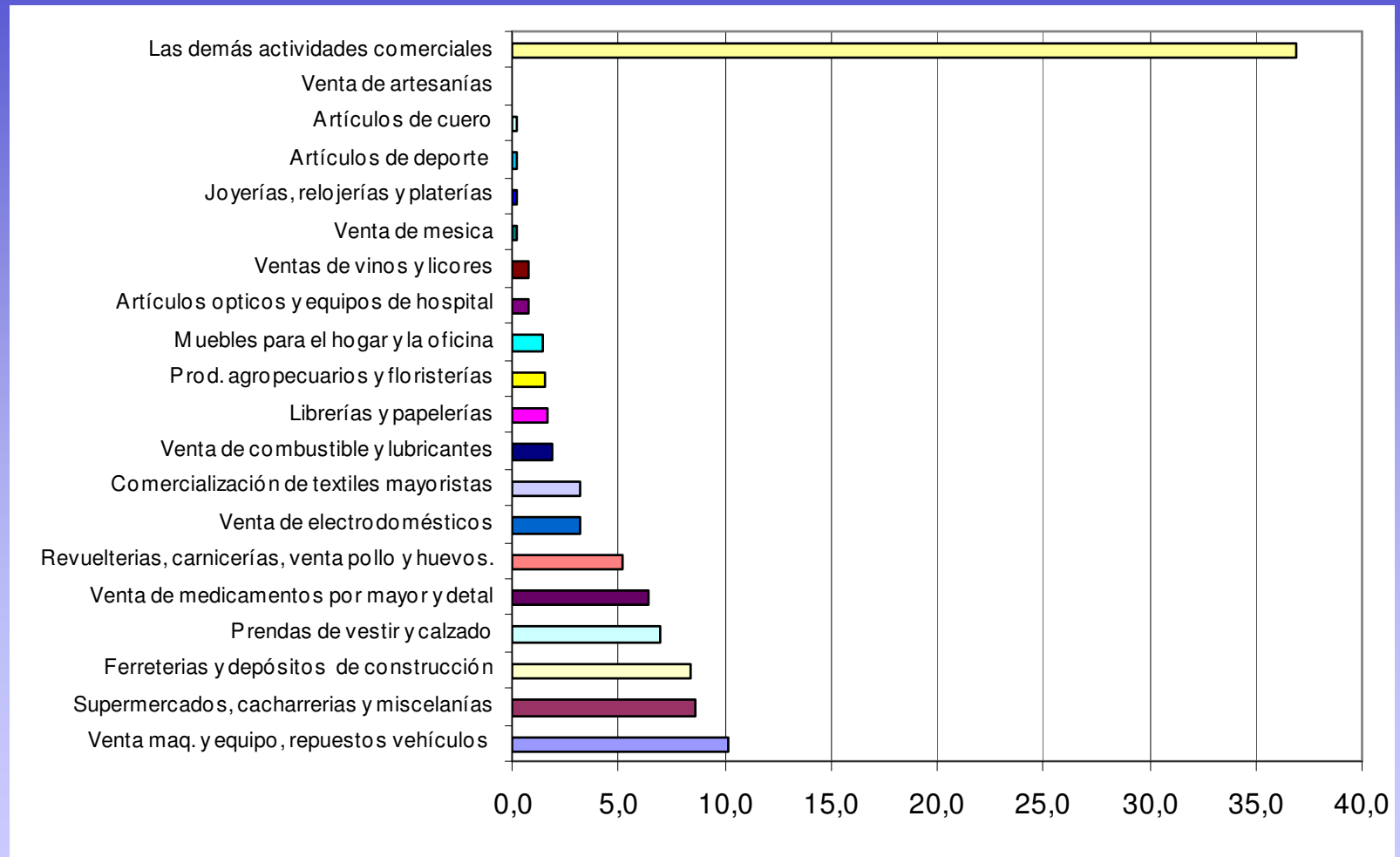
Fuente. Cálculos CIR con base en URPA, Comité cafeteros.

# PEREIRA. INDUSTRIA CAMBIO EN LA COMPOSICION



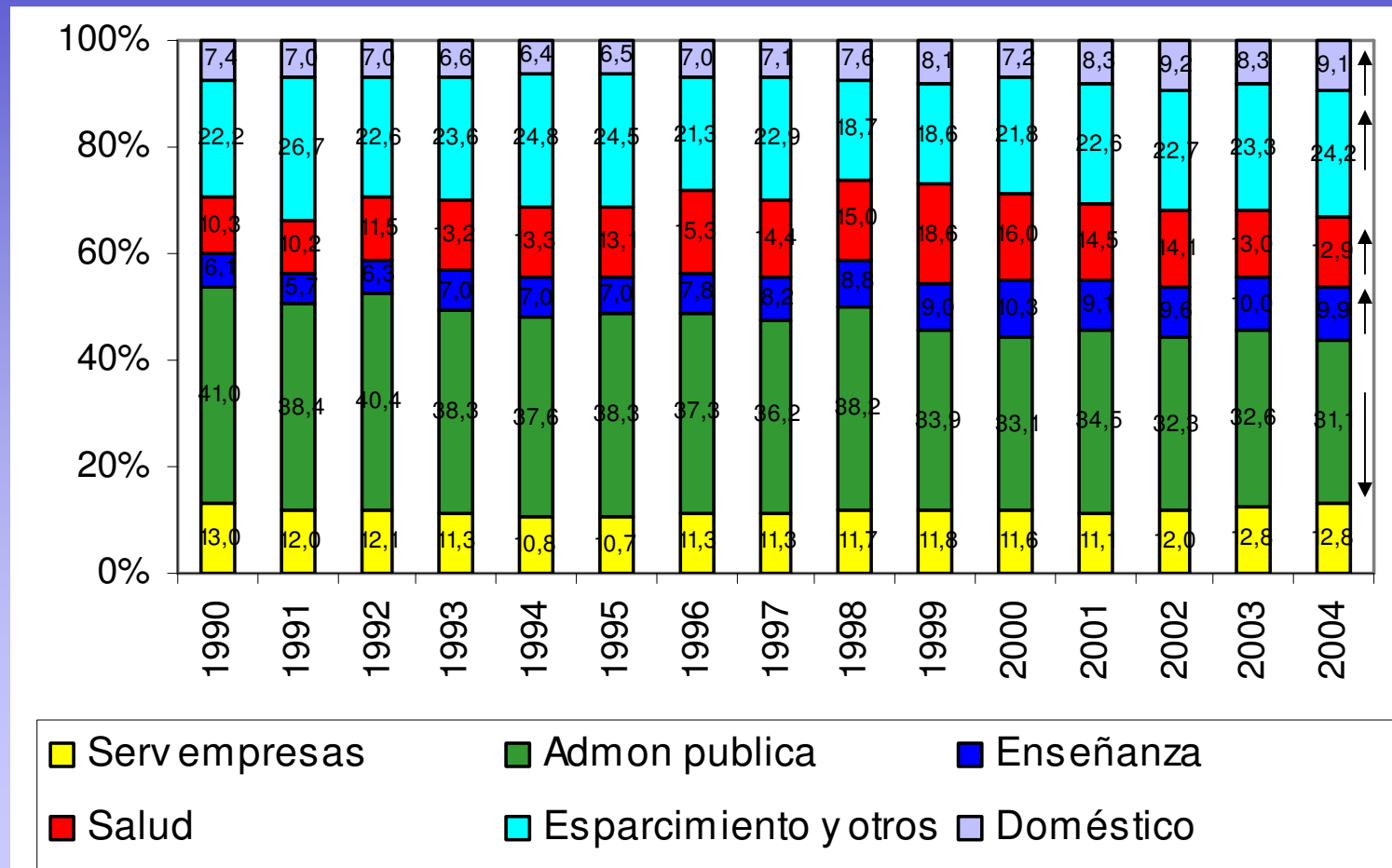
Fuente. Cálculos CIR con base en, DANE, EAM

# COMPOSICION DEL COMERCIO



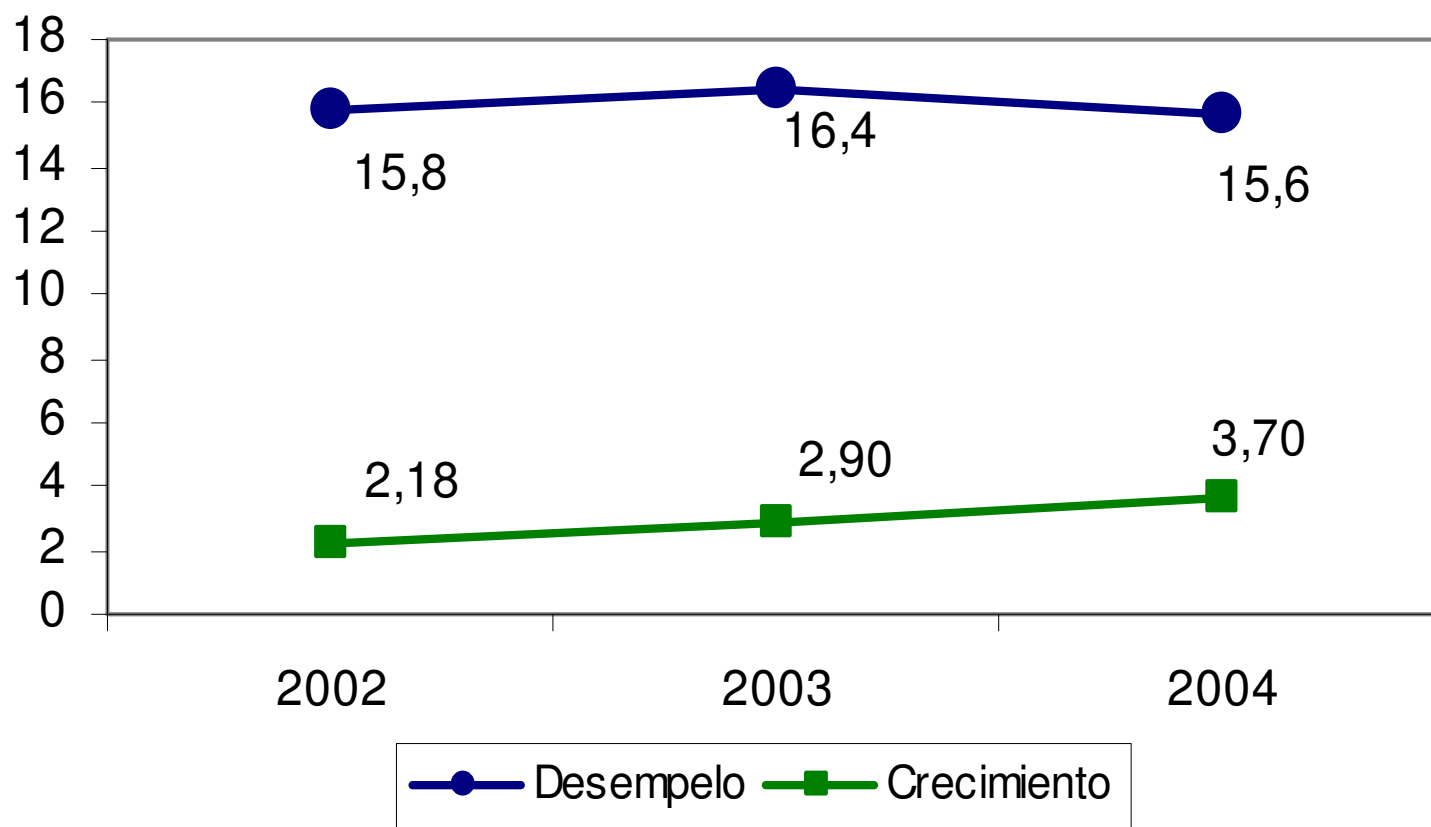
Fuente. Cálculos CIR con base en,, Hacienda municipal

# MEJORES CONDICIONES PARA LOS SERVICIOS



Fuente. Cálculos CIR con base en, DIAN, Hacienda, Superbancaria, ECH

# PEREIRA: EL DESEMPLEO CONTINUA SIENDO ALTO. DOS PUNTOS POR ENCIMA DE LAS AREAS



33 MIL  
DESEMP.  
67% DEL  
AREA,  
LA TGP  
CAYÓ 5  
PUNTOS

Fuente. PIN CIR, DANE-ECH Pereira, IV trimestres de cada año.

# ALGUNAS CONCLUSIONES

- El municipio de Pereira cuenta con una economía diversificada en su estructura económica, pero su crecimiento es lento así como el de Colombia, frente a las dificultades sociales de desempleo y bajos ingresos.
- Las tasas de desempleo continúan por encima del promedio de las principales áreas metropolitanas en dos puntos, pero además una tercera parte de los ocupados es subempleado, es decir, mala calidad del empleo.
- El pib per cápita del municipio y del país tiene un rezago frente a otras economías similares, consecuente con el bajo crecimiento económico. La concentración del ingreso sigue siendo una de las peores de AL.

# ALGUNAS CONCLUSIONES

- La agricultura municipal es diversificada pero a su vez el valor agregado se concentra en el café. Las actividades pecuarias vienen ganado importancia pero aún esta lejos de ser un sector promisorio.
- La industria manufacturera crece en menor proporción que el crecimiento de la economía en su conjunto. Se destaca que las actividades de metalmecánica muestran un dinamismo importante y sostenido, pero también una cantidad de estos productos son importados en una alto proporción.
- El comercio como la segunda actividad generadora de empleo, es el sector de mayor informalidad. Debe ser estudiado el impacto de los centros comerciales frente a los tradicionales, además su impacto en el empleo, en la capacidad de ajuste frente a los precios y los aportes fiscales al municipio.

# ALGUNAS CONCLUSIONES

- La construcción pasa por un nuevo ciclo de expansión. El déficit de vivienda de interés social no se ha mitigado. El municipio y el sector privado ha ejecutado y ejecuta obras civiles de envergadura brindando condiciones para el sector terciario.
- El sector servicios es el mayor generador de VA, y tiene una alta presión de la población de municipios cercanos, seguramente en el largo plazo el municipio no pueda responder a los requerimientos de equipamiento, de salud, educación, vivienda y servicios públicos etc.

# COMENTARIOS

- Claramente el municipio debe avanzar en convenios con los demás municipios para brindar opciones en los más pequeños y no desplacen a la capital, incluso esto podría permitir una mejor redistribución del ingreso.
- No es suficiente crecer se debe adelantar convenios para el desarrollo de la C Y T a partir de las potencialidades locales, para la generación de empresas y empleo.
- Es preciso adecuar un territorio para el establecimiento de nuevas empresas (agroindustriales y otras) con niveles de competitividad.

# COMENTARIOS

- Se debe estudiar el TLC en términos de impactos y adelantar escenarios para mitigar los posibles traumas.
- Las cuentas deben ser un producto de mayor lectura por los agentes económicos y aplicado para fines de la planeación en concordancia con el plan de desarrollo