



**PEREIRA**

Gobierno de la Ciudad  
**CAPITAL DEL EJE**

**SECRETARÍA DE SALUD PÚBLICA Y  
SEGURIDAD SOCIAL**

**¡ES EN SERIO!**  
**#Quédate en Casa**



1. VID-20200601-WA0030.mp4

Que con nuestras indicaciones y mucha fortaleza  
podremos combatir, vencer y superar esta situación



0:00:33



# DIRECCIÓN OPERATIVA DE VIGILANCIA CONTROL Y ASEGURAMIENTO EN SALUD – ACCIONES REGULARES



***TODOS CON  
ASEGURAMIENTO EN  
SALUD***



# CUMPLIMIENTO

## % DE COBERTURA

Cobertura régimen subsidiado 33,8%, cobertura régimen contributivo 71,9%;  
Total 105,7%



## POBLACIÓN POBRE NO ASEGURADA (PPNA)

Contrato  
Interadministrativo N°  
2452 del 2020 con la ESE  
Salud Pereira

**ESTRATEGIA DEL DEFENSOR DE SALUD**  
196 acciones adelantadas

# ESTRATEGIAS, CAPACITACIONES A VEEDURÍAS, COPACO Y ASOCIACIÓN DE USUARIOS EN EL 2019

Afiliación de oficio al RS en salud de **4545** personas de las cuales **728** corresponden a migrantes venezolanos, en la EPSS COOSALUD. ○

(1) **FERIA SOCIAL DE LA SALUD** dirigida a la Población Especial Migrante Venezolana asistiendo un total de **(451)** personas y se afiliaron **(341)** a la EPSS COOSALUD ○

**48** actividades educativas dirigidas a **381** veedores en salud ○

La Asociación de venezolanos AMCOVE los listados censales de **242** venezolanos para ser afiliados al régimen subsidiado en salud. ○

**13** actividades educativas a Planes de Renovación ○

# PROMOCIÓN DE DEBERES Y DERECHOS



En el Servicio de **Atención** a la comunidad **SAC**, se han atendido un total de **1.585 personas**



Se recibieron **1.087 PQRSR**



Han ingresado un total de **260** personas identificadas a través de **listados censales**



**215** personas que cumplen con requisitos para ser afiliadas al régimen subsidiado en salud

# DIRECCIÓN OPERATIVA DE SALUD PÚBLICA



- Instituciones y hogares saludables
- Un inicio para la vida
- Vida saludable para todos
- Todos por un ambiente saludable

# PRESTACIÓN DE SERVICIOS



- 25 Visitas de asistencia técnica a las IPS privadas en los componentes de Sistema Obligatorio de Garantía de la Calidad, Seguridad del Paciente y Política de humanización.
- Evaluación de adherencia a las 4 IPS que reportan casos de IRAG Inusitada en SIVIGILA.



# SALUD SEXUAL Y REPRODUCTIVA



- Vigilancia epidemiológica de morbilidad materna extrema, sífilis gestacional y congénita al 100% de los casos.
- 100% de seguimiento a la mortalidad de VIH y Hepatitis B gestacional.
- 84 toma de pruebas rápidas para VIH.

# PROMOCIÓN SOCIAL

- Estrategia Casa Sana 377 visitas y 200 intervenciones vía telefónica.
- Acciones educativas en el componente Psicológico (200), gestantes adolescentes (37), salud sexual y reproductiva (10) y salud bucal.
- 24 Sesiones de Actividad Física.
- 24 actividades prevención violencia sexual.
- 45 actividades gestión del riesgo con familias violencia sexual, intrafamiliar y del conflicto armado.



# PROMOCION SOCIAL

- 14 foros virtuales en la página “Jóvenes con Sentido” (1901 seguidores).
- Reuniones con maestros 13 y 10 con padres de familia.
- Sesiones cartillas virtualizadas 3.
- Consejerías en lactancia materna 19 y 13 seguimiento a salas amigas.
- Taller de salud nutricional en alimentación complementaria.
- Vigilancia en salud Pública.
- Trabajo grupos focales y contacto líderes.



# VIDA SALUDABLE Y ENFERMEDADES NO TRANSMISIBLES





# VIDA SALUDABLE Y ENFERMEDADES TRANSMISIBLES

PAI

- Cobertura de vacunación: a 30 abril 1082 dosis 31.4% Jornadas
- Asistencia Técnica a 22 IPS.

Zoonosis /ETV

- Búsqueda activa de casos de malaria : 4115, Índice Aédico: 5960 , Fumigación:15044 y tratamiento de sumideros inspeccionados: 17473.
- Vacunación canina y felina: 11934, Visitas IVC: 21 Seguimiento epidemiológico 100% de los casos

TUBERCULOSIS

- Visitas de seguimiento a contactos de primera, segunda y tercera vez: 290
- Seguimiento epidemiológico 100% de los casos.



# SALUD AMBIENTAL



Consumo: Visitas IVC a establecimientos de interés sanitario

- 1172 Visitas realizadas.

Vigilancia Calidad del agua:

- Toma de muestras: 86 a sistemas de suministro

# SALUD MENTAL Y CONVIVENCIA SOCIAL Y DROGAS



- Contención y psicoeducación emocional a 292 usuarios atendidos.
- Visitas albergues de habitante de calle (7 albergues, con 13 visitas en total).
- Caracterización 100 personas consumidoras
- 33 llamadas de atención psicosocial y 4 tamizajes.
- Seguimiento a casos reportados SIVIGILA, 147 eventos de intento de suicidio, 264 a violencia y 74 intoxicaciones.
- Atención y psicoeducación a población indígena



# GESTIÓN EN SALUD DEL RIESGO DE DESASTRES



- Asistencia técnica a los prestadores de transporte de pacientes ocho (8) prestadores adscritos y quince (15) ambulancias con GPS.
- Articulación y gestión territorial para definir con el Municipio de Dosquebradas el aporte al Sistema de Emergencias Médicas.



# COMUNICACIONES SECRETARÍA DE SALUD PÚBLICA Y SEGURIDAD SOCIAL



***TODOS CON  
ASEGURAMIENTO EN  
SALUD***

# COMUNICACIONES

- 13 diseños
- 4 cuñas
- 6 giras de medios
- 14 comunicados de prensa
- 36 cubrimientos
- 26 publicaciones de noticias en medios de comunicación local y regional
- 39 publicaciones en redes sociales.



# ACCIONES EN EL MARCO DE LA DECLARATORIA DE EMERGENCIA POR COVID-19







VID-20200601-WA0009 (3).mp4

# 3.993

Llamadas telefónicas covid-19  
**líneas Secretaría de Salud Pública  
y Seguridad Social de Pereira**



# EPIDEMIOLOGÍA DE LA COVID19 PEREIRA

**ALCALDÍA DE PEREIRA**  
**SECRETARÍA DE SALUD PÚBLICA Y SEGURIDAD SOCIAL**  
**Situación ante un virus nuevo**

**GRUPO SAR MUNICIPAL**

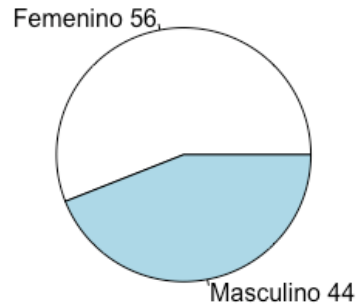
*Jorge Mario Estrada A. MSc. Epi. PhD (c)*  
*Maryluz Hincapié A. MSc. Epi*  
*Juan José Ospina Ramírez MSc. PhD (c)*



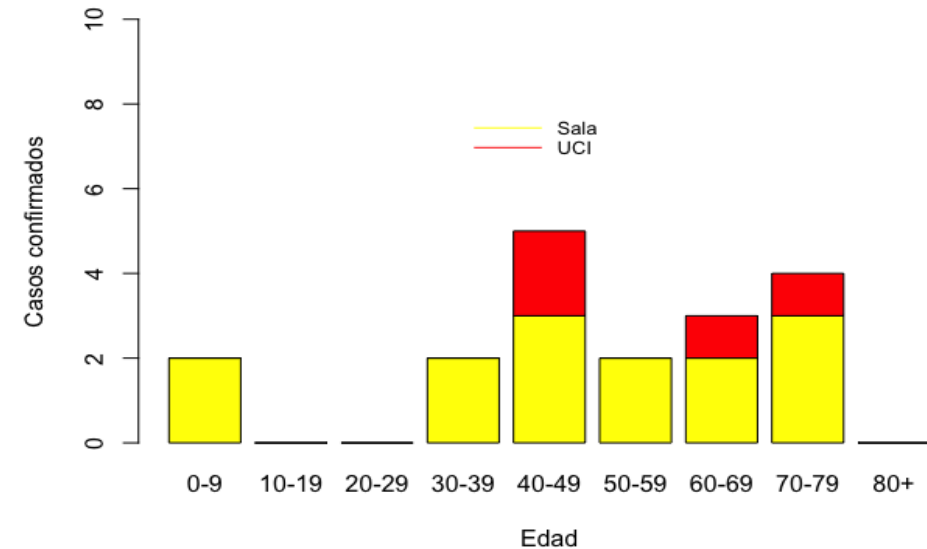
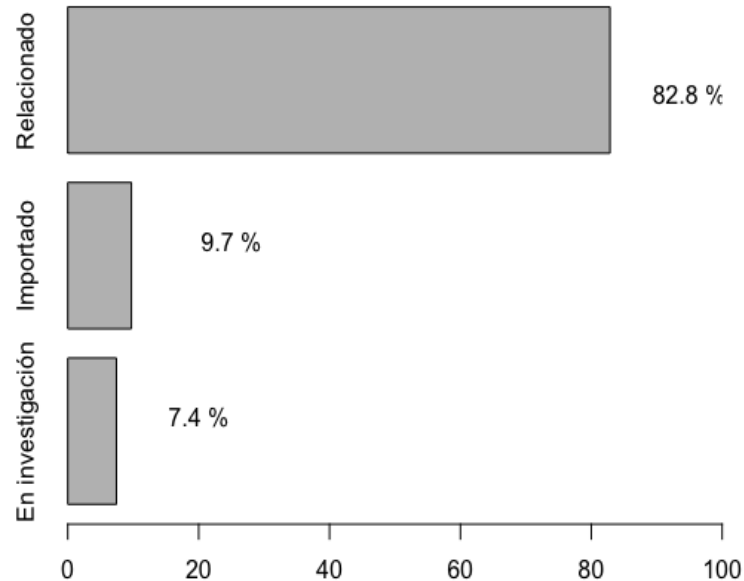
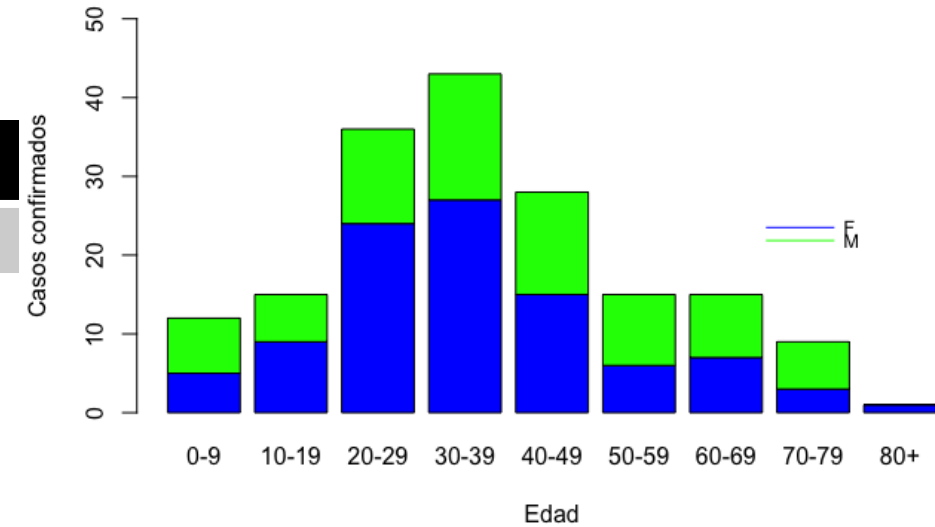
# HOY

- Características de los casos reportados al momento
- Características en la transmisión SARS-Cov2 en Pereira.
- Indicadores de transmisión para Pereira
- Modelamiento Matemático de la transmisión en Pereira
- Proyecciones a corto plazo
- Estrategias Epidemiológicas en el control de la COVID19

# CARACTERÍSTICAS DE CASOS REPORTADOS



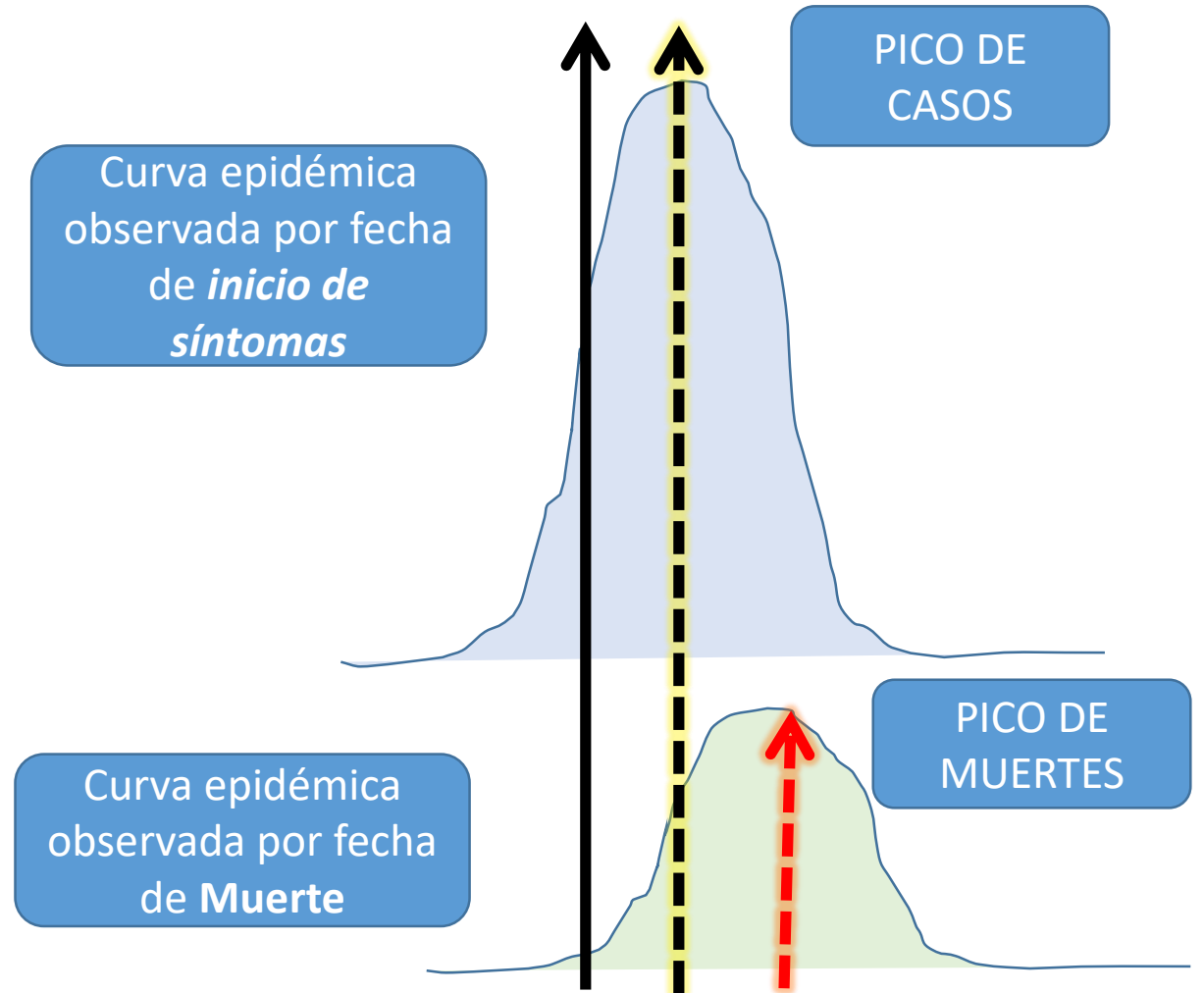
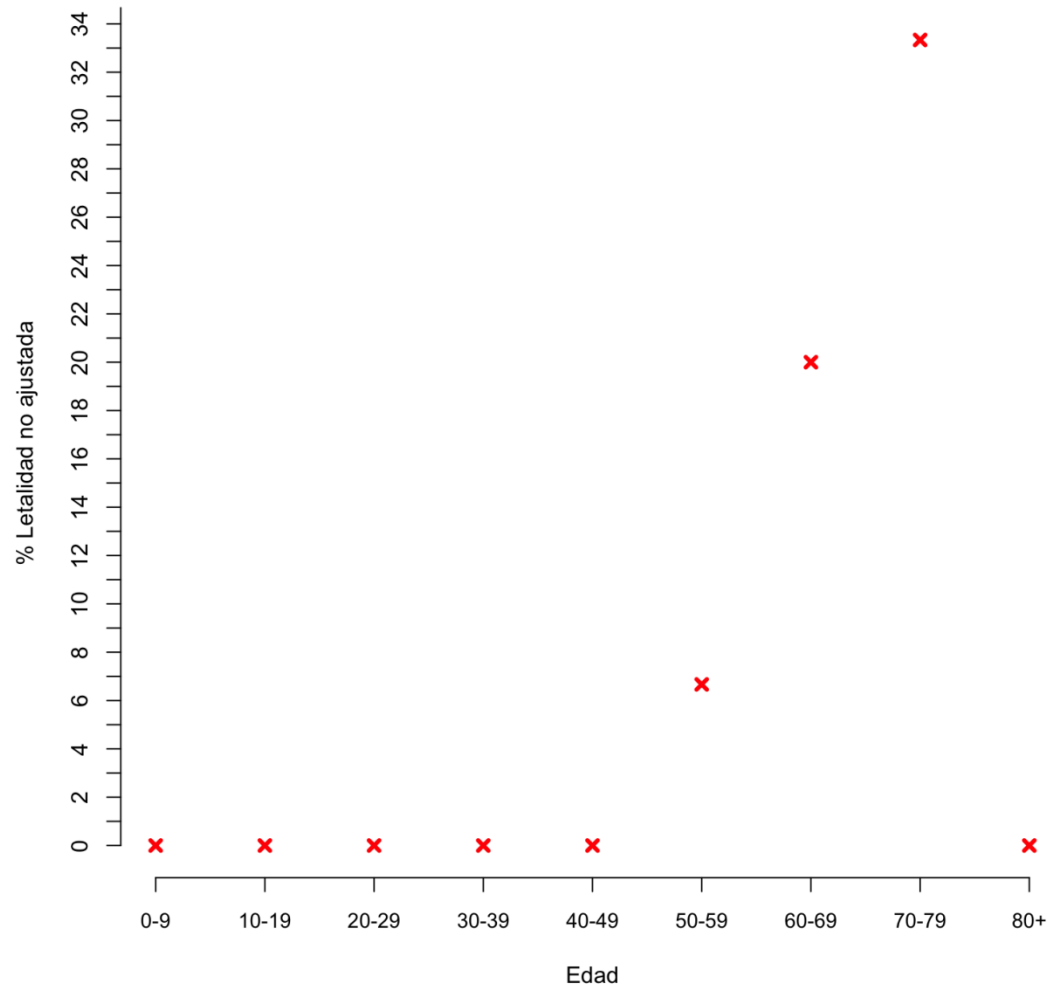
Positivos	Recuperados	Activos	Fallecidos
175	148	20	7



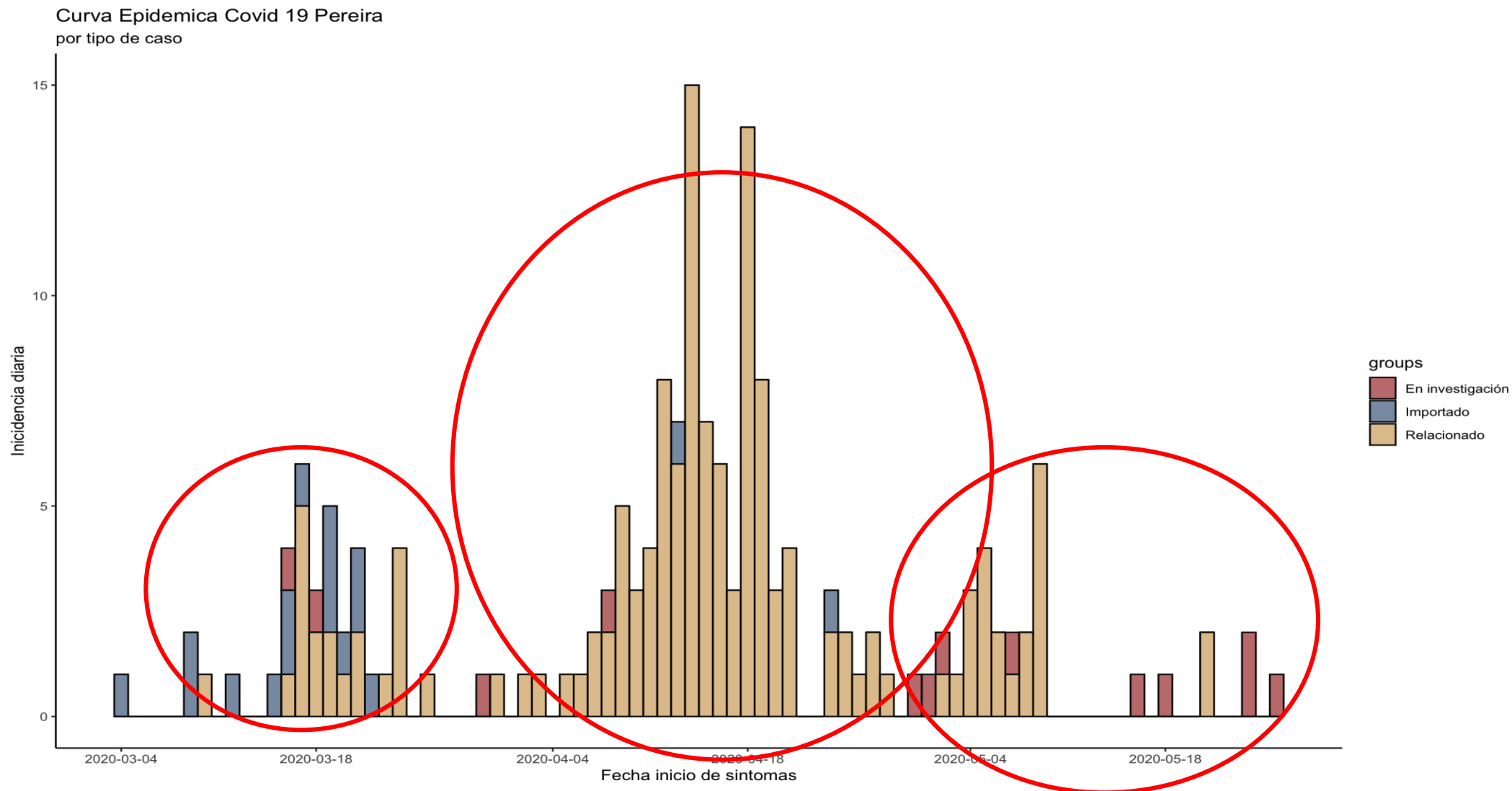


# LETALIDAD APARENTE

Tasa de letalidad no ajustada



# CURVA EPIDÉMICA COVID-19, PEREIRA 2020



# Características de la transmisión en Pereira

Curva Epidemica Covid 19 Pereira

Sin casos brote intrahospitalario n= 66

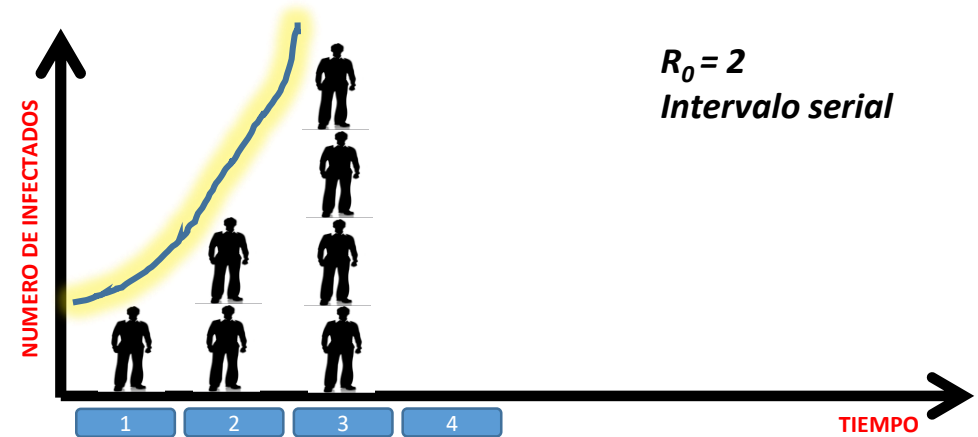
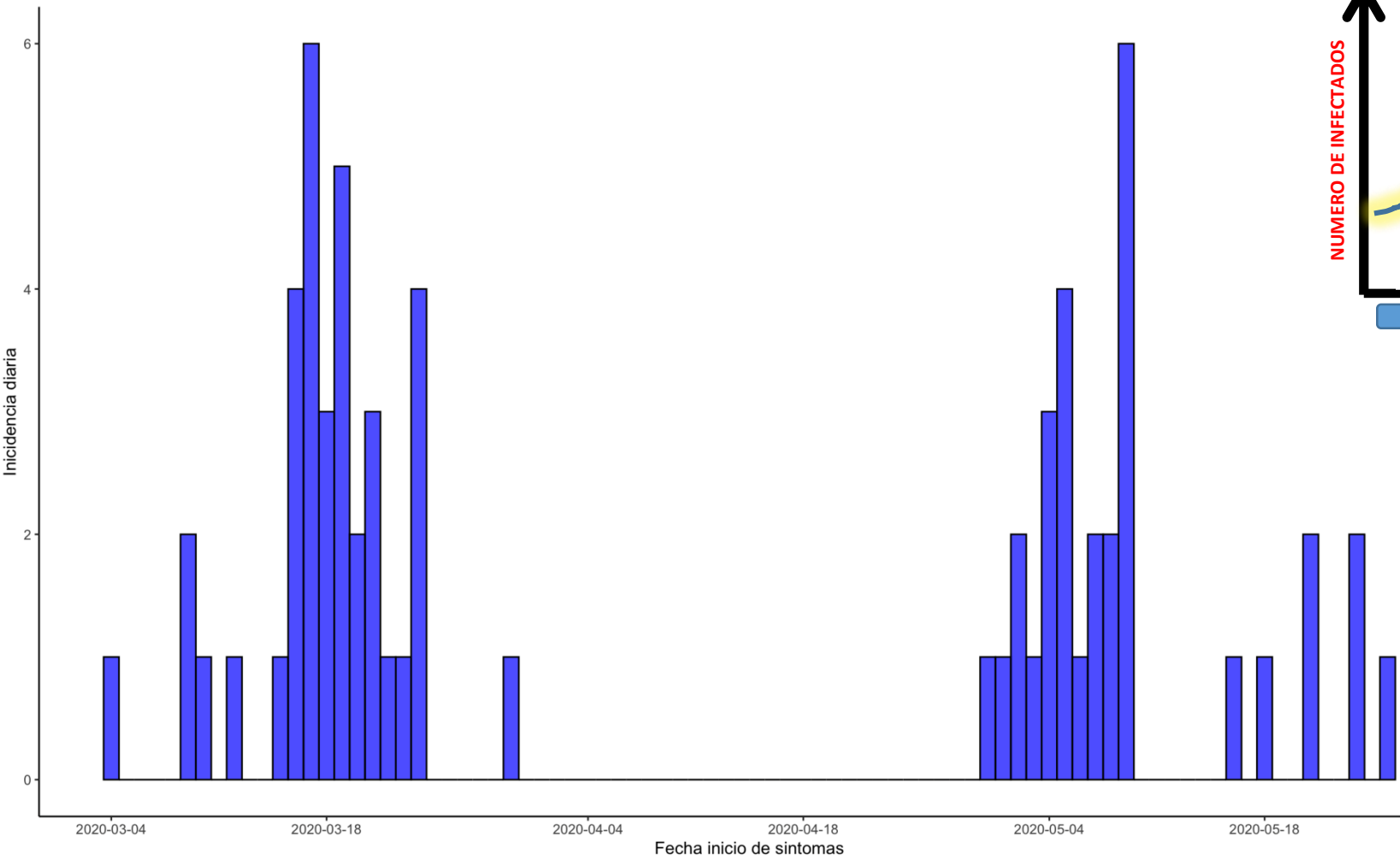
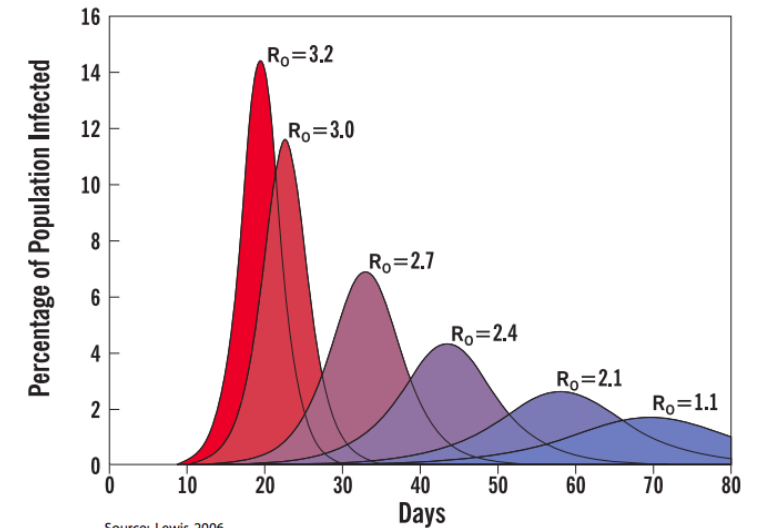


Figure 2.

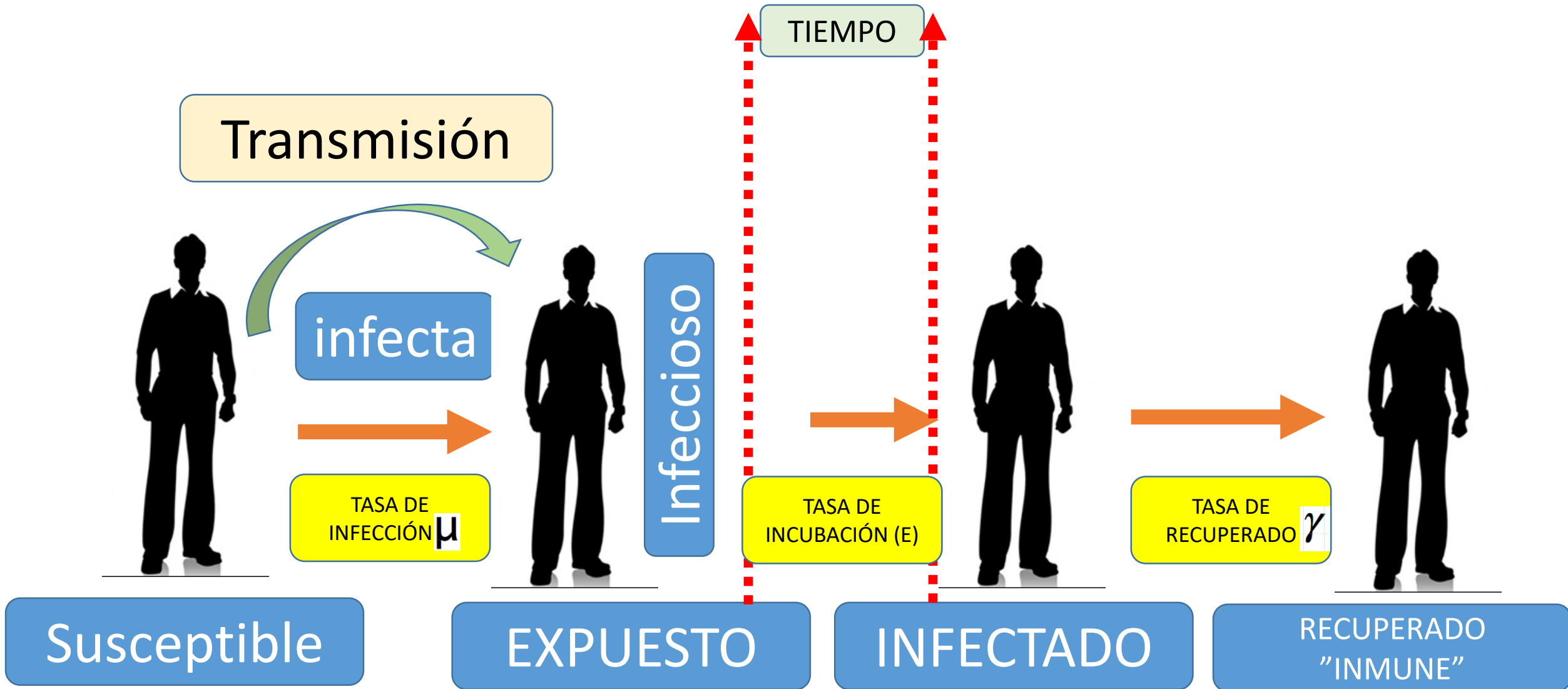
Effect of  $R_0$  on Epidemic Curves



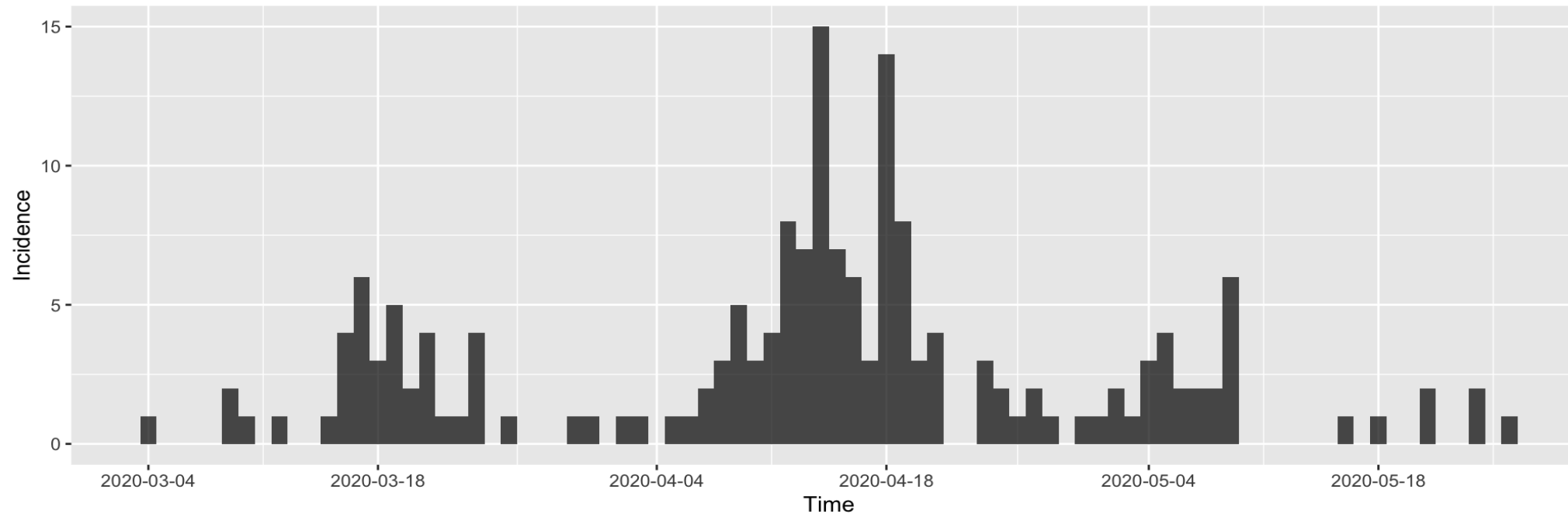
Source: Lewis, 2006



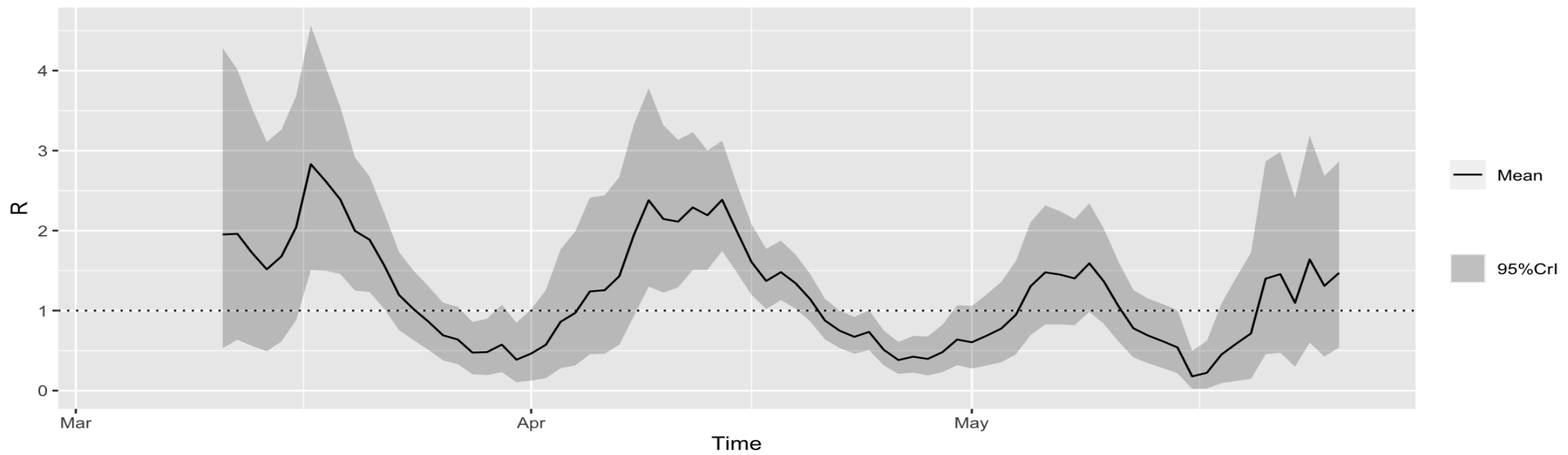
# MODELO SIR



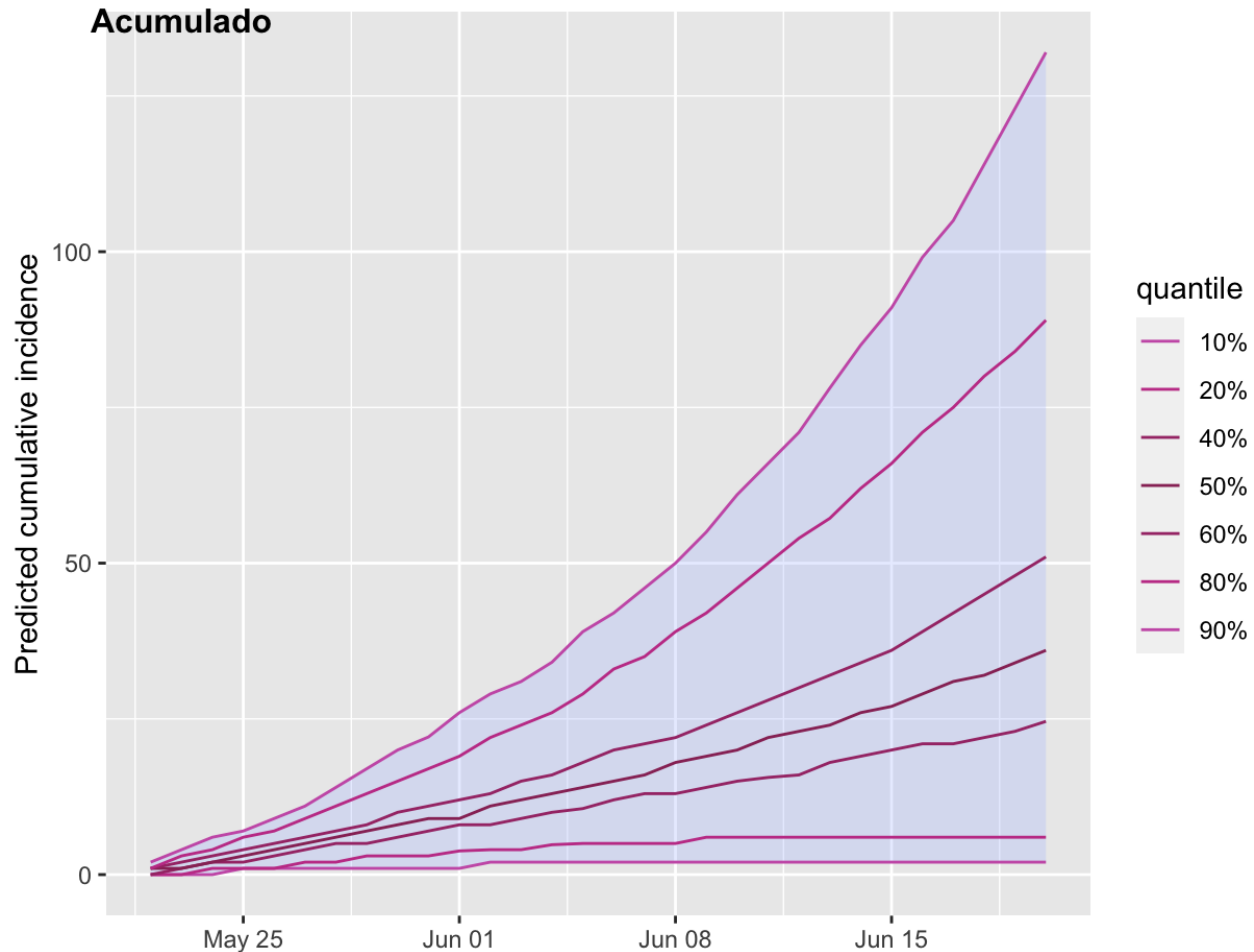
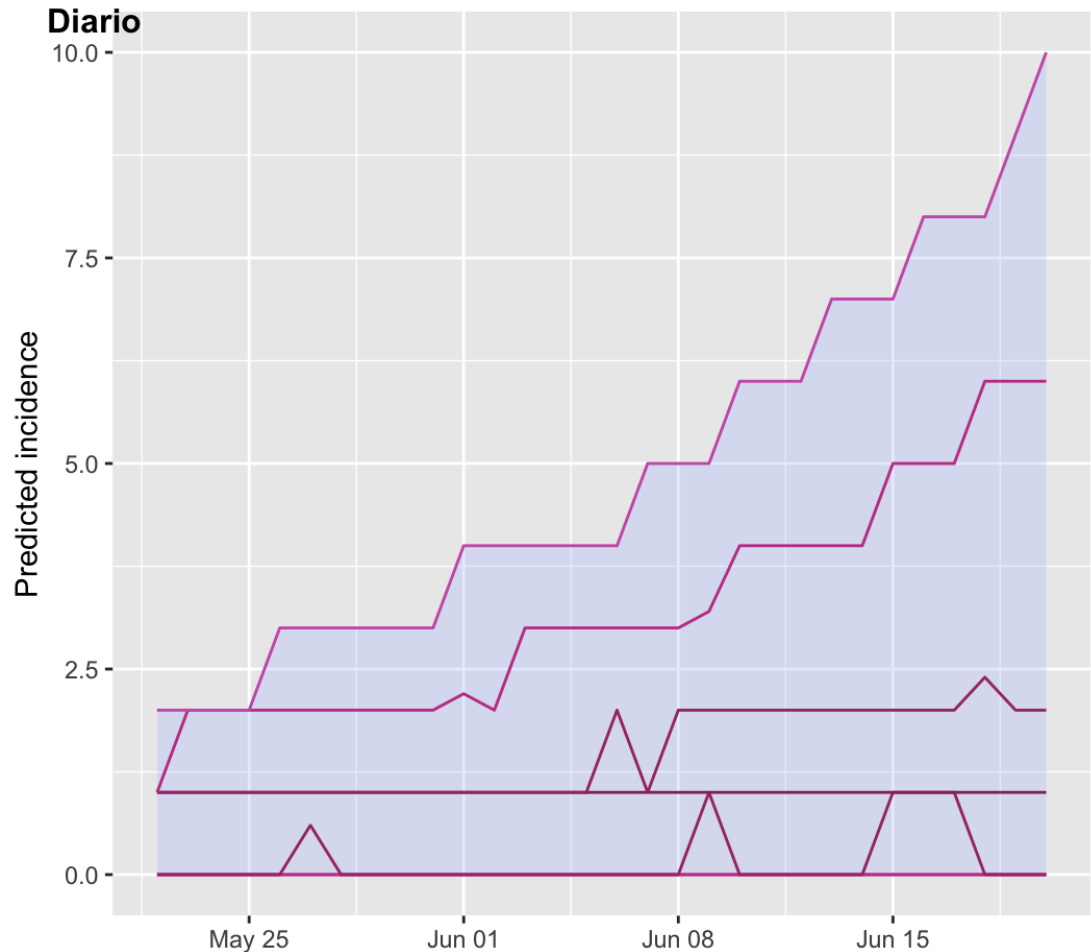
Epidemic curve



Estimated R

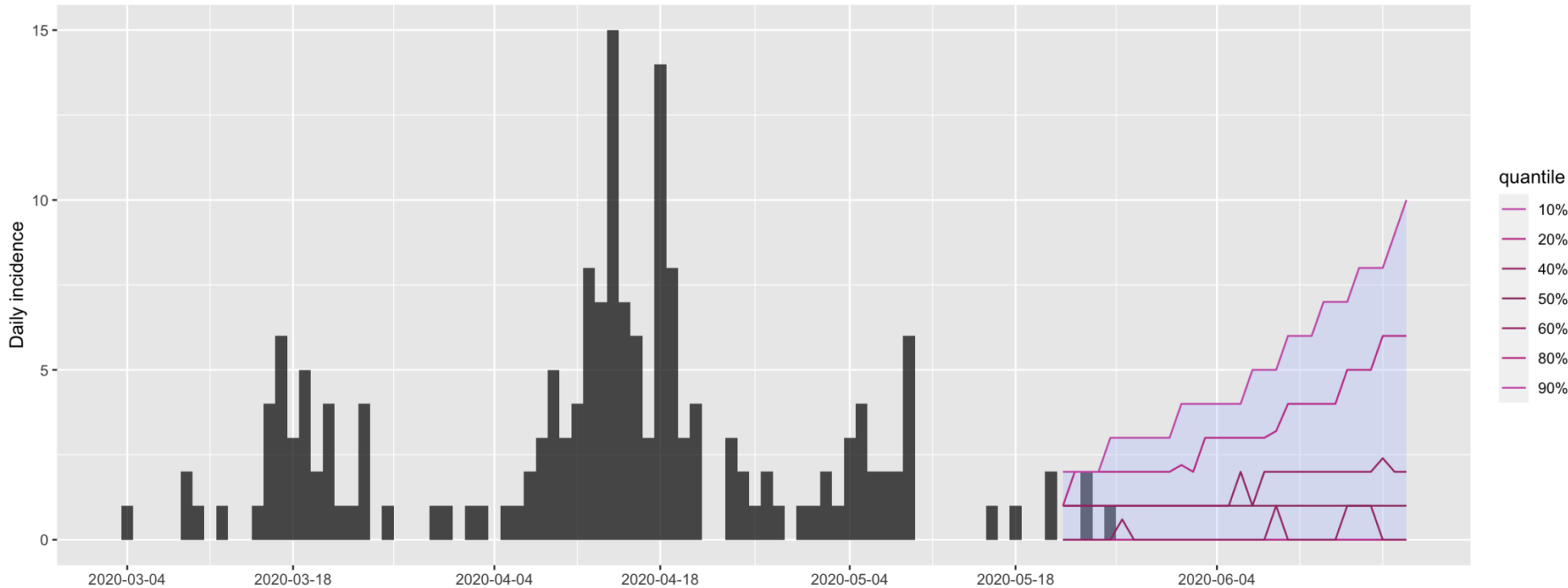


# PROYECCIÓN EN COMPORTAMIENTO DE LA CURVA



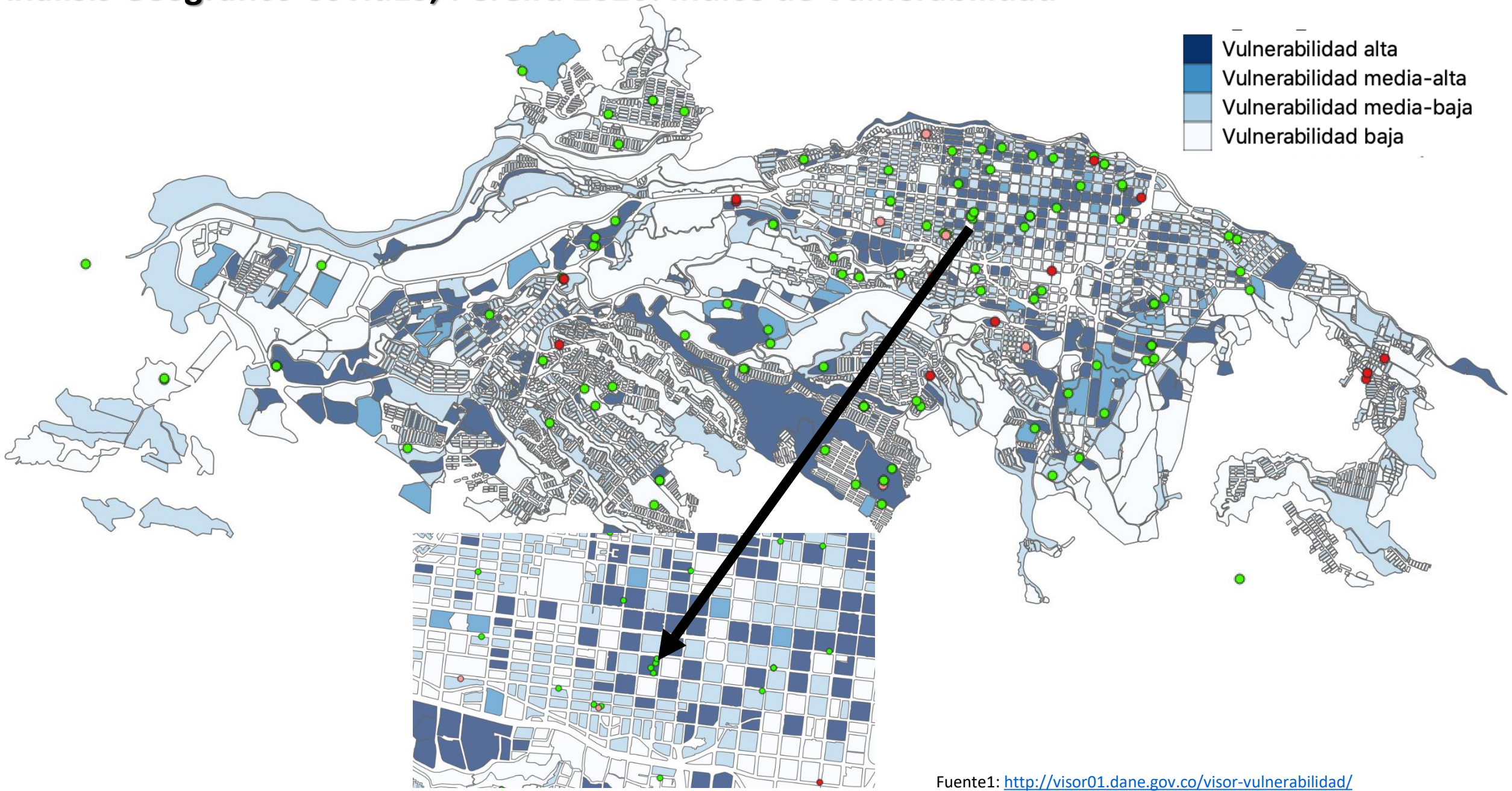


# Estimaciones futuras en transmisión a 15 de junio/2020



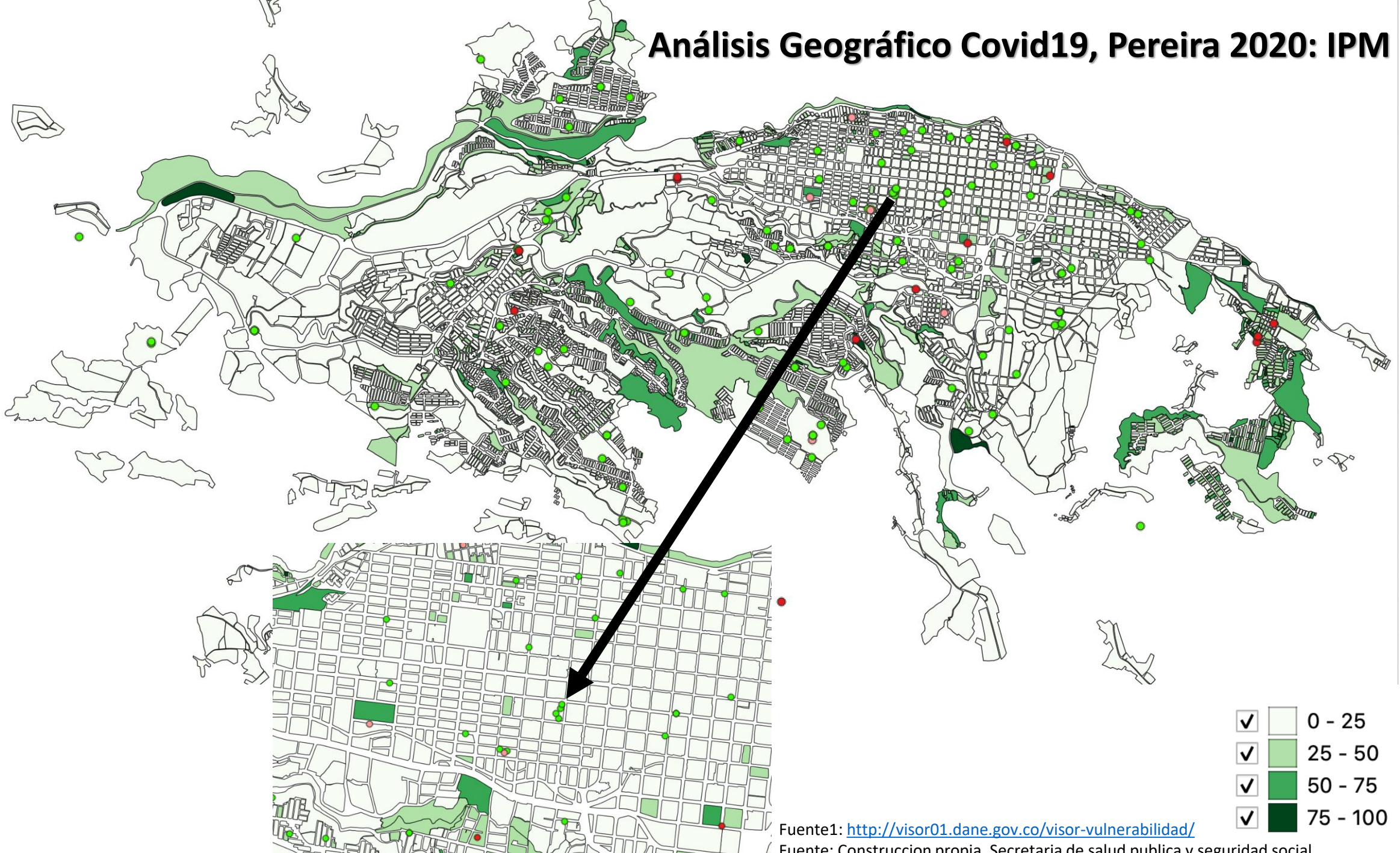
Fecha	Casos proyectados	Casos reales
22/05/20	1-2	2
23/05/20	0-1	0
24/05/20	0-2	2
25/05/20	0-2	0
26/05/20	0-1	1
27/05/20	0-2	0
28/05/20	0-3	0
29/05/20	0-3	0
30/05/20	0-2	0
31/05/20	0-2	0
1/06/20	0-3	
2/06/20	0-3	
3/06/20	0-3	
4/06/20	0-4	
5/06/20	0-4	
6/06/20	0-5	
7/06/20	0-5	
8/06/20	0-6	
9/06/20	0-6	
10/06/20	0-7	
11/06/20	0-7	
12/06/20	0-7	
13/06/20	0-7	
14/06/20	0-8	
15/06/20	0-9	
Acum	45	5

# Análisis Geográfico Covid19, Pereira 2020: Índice de Vulnerabilidad





# Análisis Geográfico Covid19, Pereira 2020: IPM



Fuente1: <http://visor01.dane.gov.co/visor-vulnerabilidad/>

Fuente: Construcción propia. Secretaria de salud pública y seguridad social

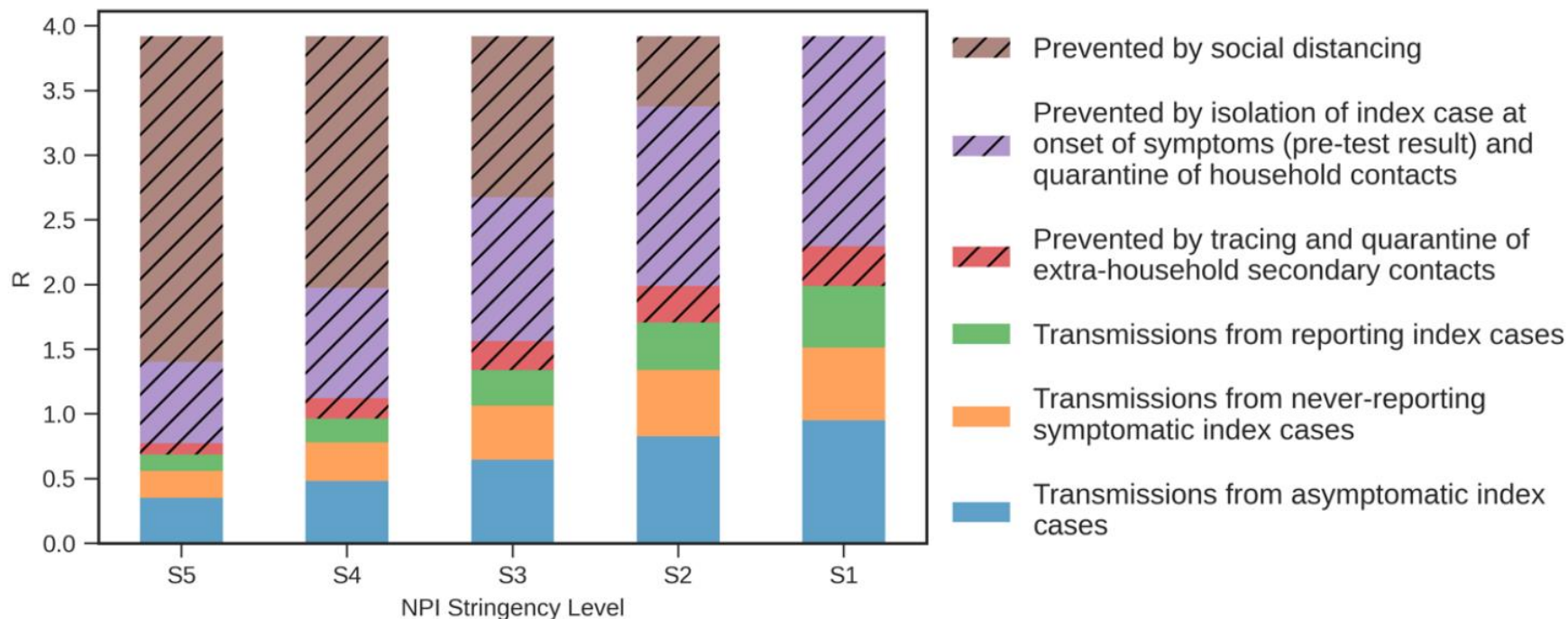


# MEDIDAS NO FARMACOLÓGICAS CONTRA COVID

- Cuarentenas (Lockdown): Muestra afectación más importante de la economía.
- Distanciamiento social: No aglomeraciones, eventos, reuniones, reuniones familiares, mascarilla, lavado de manos.
- **TTI: Test, Trace, Isolate (Testear, Rastrear, Aislar) basado en síntomas**
  - **Poblaciones vulnerables cerradas (CBA, Cárcel, Albergues).**

**NO TAMIZAJE: 5% de la población tamizada sin síntomas, solo detecta 2% de infecciones existentes.**

# MEDIDAS NO FARMACOLÓGICAS



En todos los escenarios la TTI previene el **45%** de infecciones secundarias.

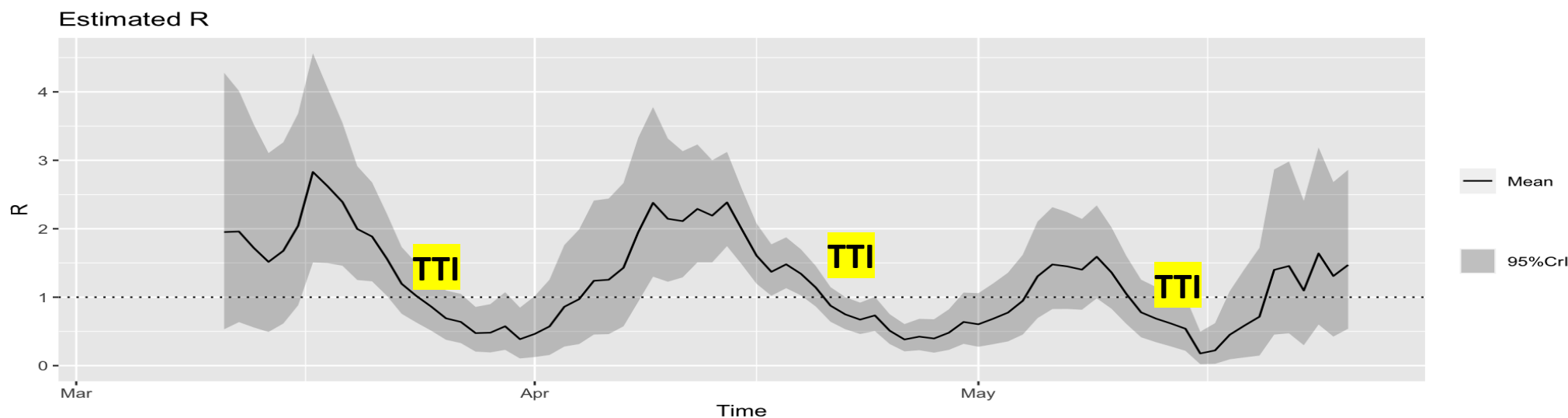
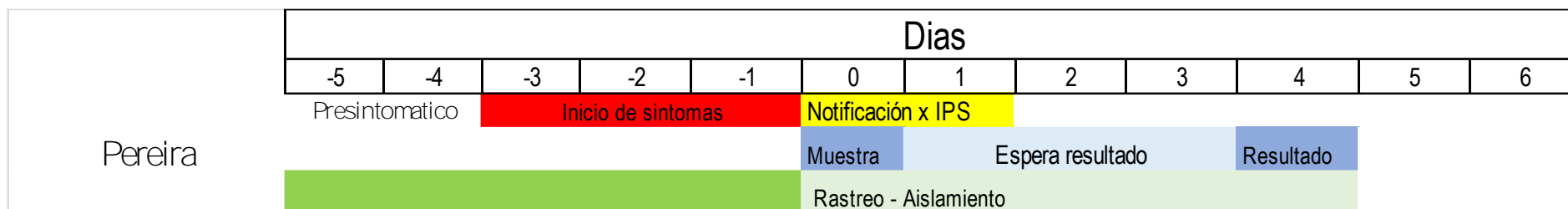
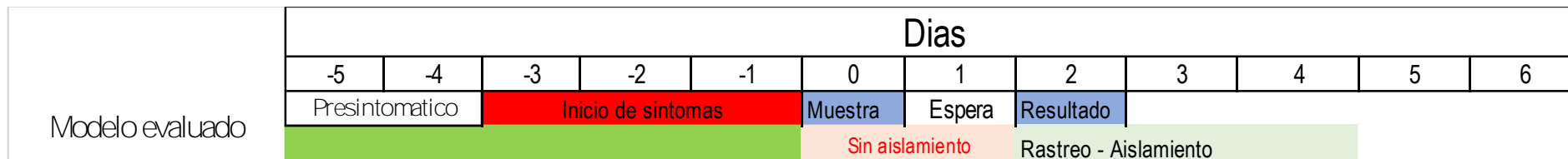
**10%** adicional TTI extradomiciliario

*Figure 1.* The contributions of different intervention strategies to preventing secondary Covid-19 infections.

En este escenario, suponemos que el seguimiento de contactos solo comienza después de que los casos índice da positivo, que la prueba y rastreo toman dos y un día respectivamente, y que el 80% de las personas se adherirán a las pautas gubernamentales sobre informes de síntomas, autoaislamiento y cuarentena si dijeron que son un contacto de un caso.

# MEDIDAS NO FARMACOLÓGICAS CONTRA COVID

TTI implementada por Secretaría de Salud Pública y Seguridad Social



# MEDIDAS NO FARMACOLÓGICAS CONTRA COVID

Estudio de conglomerados población abierta (barrio) y cerrada (albergue)





# Pruebas covid-19 en comunidad



3. WhatsApp Video 2020-05-24 at 12.28.38 PM (1).mp4



0:00:59



**PEREIRA**  
Gobierno de la Ciudad



CAPITAL DEL EJE

**!GRACIASi**