



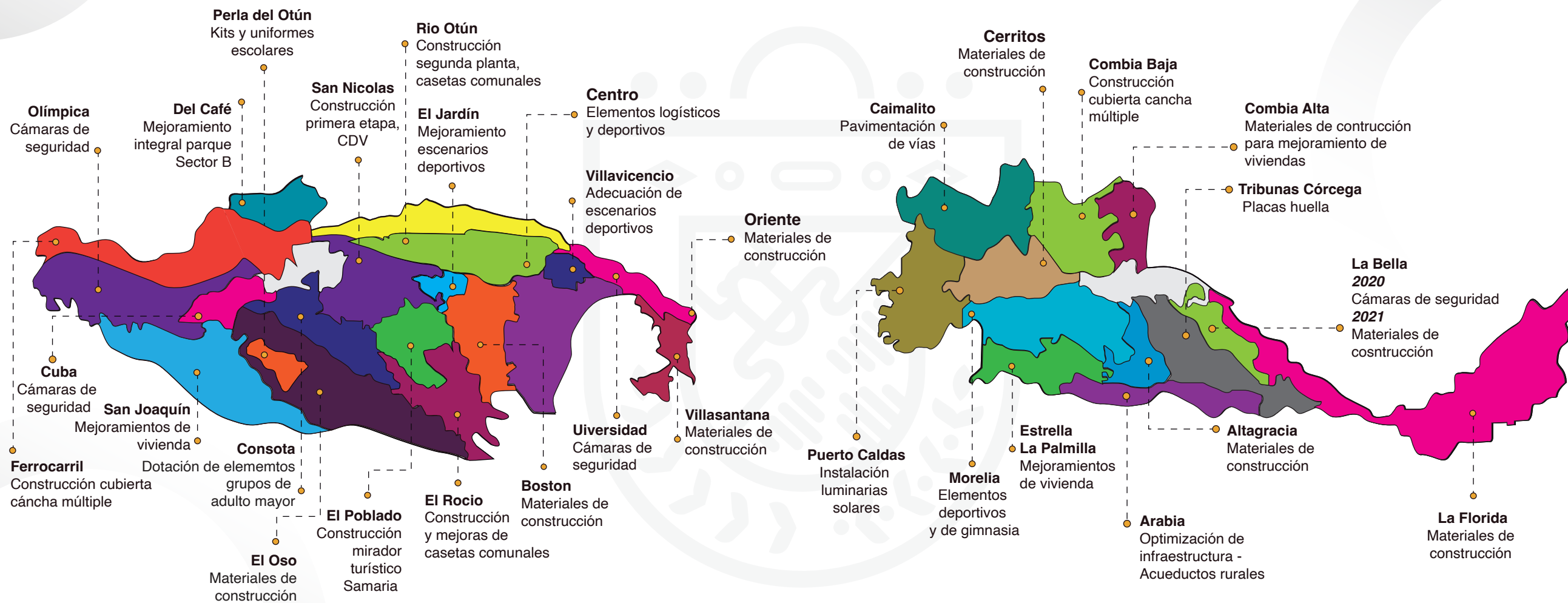
**PEREIRA**  
Gobierno de la Ciudad

| CAPITAL DEL EJE

**SECRETARIA DE PLANEACIÓN**  
**SUBSECRETARÍA DE PLANEACIÓN SOCIOECONÓMICA**  
**SISTEMA DE PLANEACIÓN PARTICIPATIVA Y DEMOCRÁTICA**  
**PRESUPUESTO PARTICIPATIVO**  
**2021**

# SISTEMA DE PLANEACIÓN PARTICIPATIVA Y DEMOCRÁTICA

## PROYECTOS ELEGIDOS VIGENCIAS 2020 - 2021



**LINEA**

Pereira moderna

**PROGRAMA**

Participación ciudadana y democrática y fortalecimiento comunal

**META PRODUCTO**

Promoción de participación ciudadana en el sistema de Planeación Participativa y Democrática



Total de participación  
ciudadana en Comunas  
y Corregimientos

**28.430**



Inversión  
por proyecto

**\$ 144 Millones**

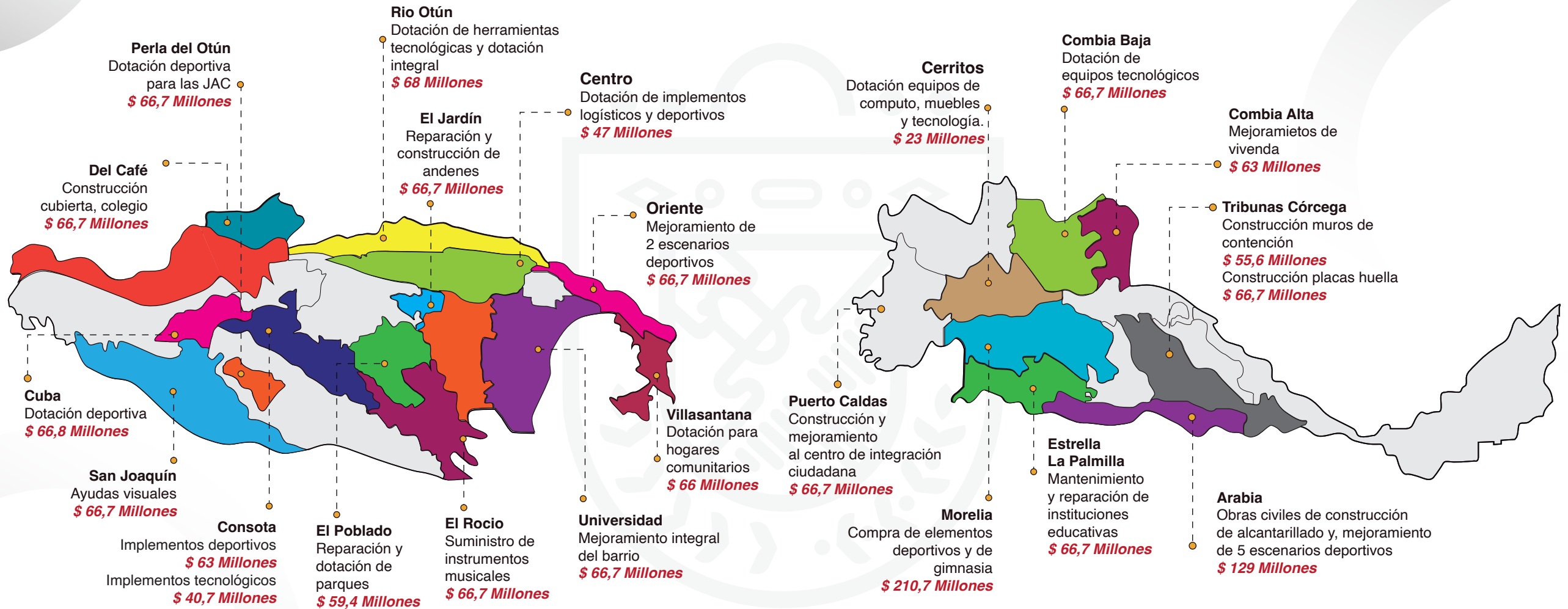


**PEREIRA**  
Gobierno de la Ciudad

**CAPITAL DEL EJE**

# SISTEMA DE PLANEACIÓN PARTICIPATIVA Y DEMOCRÁTICA

## PROYECTOS EJECUTADOS 2021



**LINEA**

Pereira moderna

**PROGRAMA**

Participación ciudadana y democrática y fortalecimiento comunal

**META PRODUCTO**

Promoción de participación ciudadana en el sistema de Planeación Participativa y Democrática



**Ejecución proyectos  
Presupuesto Participativo**  
**\$ 1.603 Millones**



**PEREIRA**  
Gobierno de la Ciudad

**CAPITAL DEL EJE**